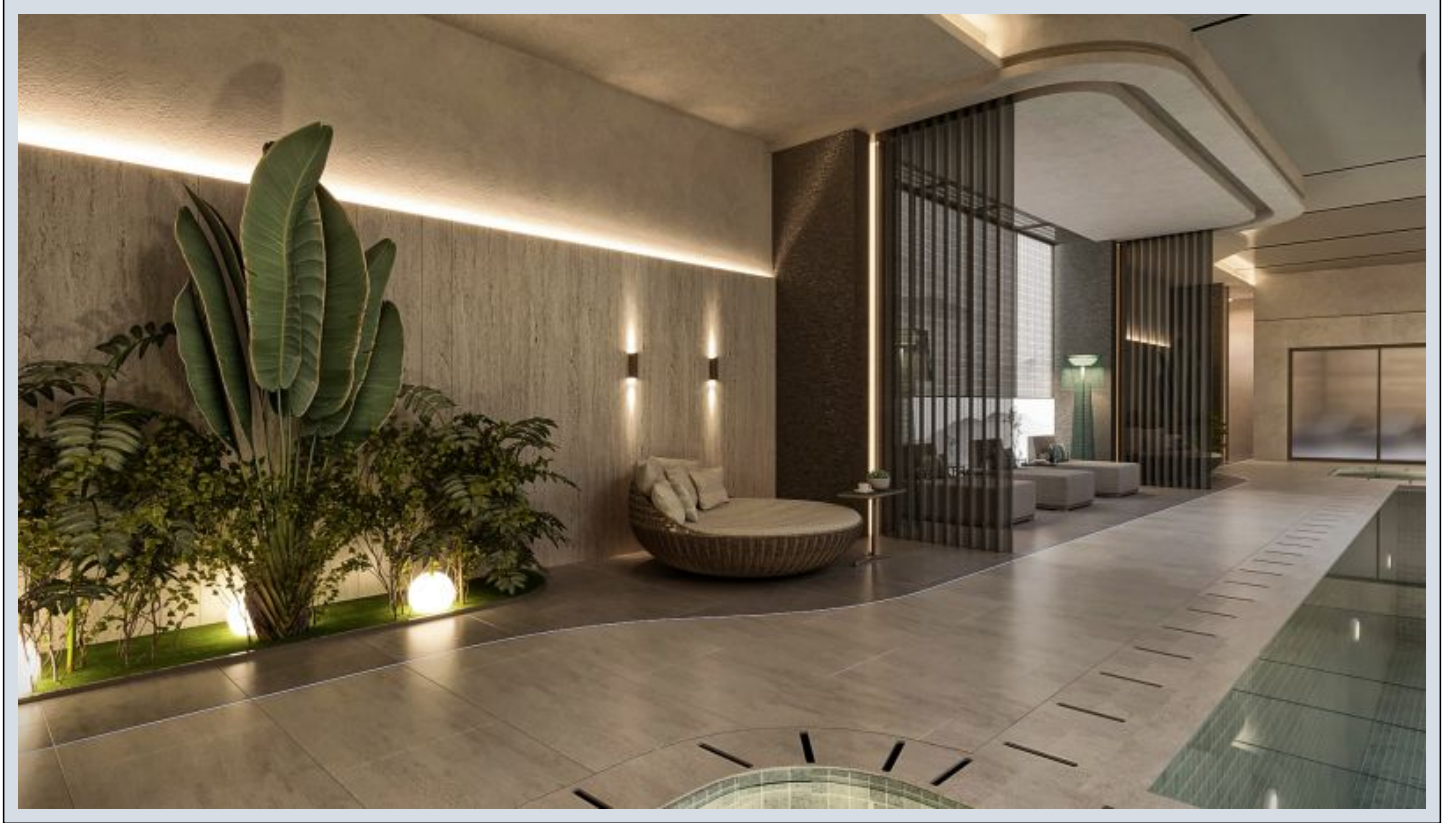


## NIVAK FLORYA - 3+1 Istanbul / Bakırköy

نم تراپ آ دچ او - ی شورف 2,120,000 \$ | 225 m2 Istanbul / Bakırköy



- 3 : قاتا دادعت  
1 : اه ن لاس دادعت  
2 : مامح دادعت  
نام تراپا : هزاس لکش  
رفص : هزاس تیعضو  
یلاخ : هدافتسا دروم یاضف تیعضو  
یزکر م شیمارگ : تراخ و امارگ  
زاگ : شیمارگ عون  
1 : نکلاب دادعت  
2 : یتشادهب سیورس دادعت  
دنس تیعضو :  
هل ب : تیدرک قیرط زا تخادرپ لباقتراک



İsmail Can

Phone +90 542-811 80 80

Mobile Phone +90 542-811  
80 80

REALTY GALAXY

Phone +90 542-811 80 80

Mobile Phone +90 533-382  
39 79

Fax +90 212-855 74 75

Yavuz Sultan Selim Bulvarı

Büyükkçekmece /

Büyükkçekmece

34528 , Istanbul

Advert No:f-494589-995

- \* دمک، هئاخزپشآ، رف، رتسم قاتا، شود نیباک، هئاخزپشآ یگناخ مزاول، نکلاب، مرالآ : یلخاد یاه یگژی و هئاخزپشآ هژی و حرط، هدی شوپرس نکلاب، هراوهام - نویزولت لباک، هشی قیاع، رضاح هئاخزپشآ، ساب لیس و یپ ششوپ، تینما متسیس، یکیمارس نیمز، تکراپ
- \* زارتالاب، بابسا صوصخم روسناسآ، یتراخ قیاع، ربیف تنرتنیا، هلزلز ربارب رد مواقم : نامتخاس، یتوص قیاع، فکمه
- \* زکرم، یکشزپ & هئاخوراد، هفاک، نینزب پمپ، زادردوخ هاگتسد، ناتسکدوک، دیرخ زکرم : طیحم تاعالطا نلاس، تکرام، ناتسریبد، ییابیز زکرم و هاگشیارآ، ایرت هفاک، ییادتبا شزومآ، هاگشیمان، یحیرفت، هسردم، یکشزپماد، تسپ رتفد، سیلپ زکرم، یزاب کراپ، ژاسام
- \* هتسب رس گنی کراپ، زاب رس گنی کراپ، یور هذایپ، ینابهگن، سننئیف زکرم، هچب رختسا : تیاس، لحم، سپنت، یشزرو، نلاس، یعامتجا، تاناکما، هذایپ

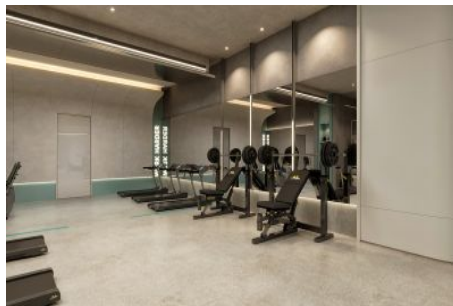
تینما نیبرود، یصخش هچغاب، یمومع) انوس، هدی شوپ رس رختسا، زابرس رختسا، ندیود و یور

- \* Marmaray کی دزن، رهش هرظنم، تعیبط ی هرظنم، ایرد کی دزن : لحم

Advert No:f-494589-995



Advert No:f-494589-995



E BLOK  
3+1 DAİRE  
TİP A



01 Giriş Holü	5.83 m <sup>2</sup>
02 Salon	45.23 m <sup>2</sup>
03 Mutfak	15.90 m <sup>2</sup>
04 Ebr. Banyo	5.77 m <sup>2</sup>
05 Ebr. Yatak Odası	26.54 m <sup>2</sup>
06 Banyo	4.90 m <sup>2</sup>
07 Koridor	10.04 m <sup>2</sup>
08 Banyo	3.88 m <sup>2</sup>
09 Yatak Odası	16.59 m <sup>2</sup>
10 Yatak Odası	15.04 m <sup>2</sup>
11 Balkon	12.33 m <sup>2</sup>
12 Balkon	3.56 m <sup>2</sup>

Net Alan (Balkon hariç) 153.37 m<sup>2</sup>  
Brüt Alan\* 202.71 m<sup>2</sup>  
Saksı Esas Brüt Alan\*\* 227.68 m<sup>2</sup>

\*Net alan büyüme bilgisi ile ilgili ayrıntıların bulunduğu ekte yer almaktadır.  
\*\*Saksı esas brüt alan büyüme bilgisi net brüt alanın ortaki alanlarında %20m payının alındığı dır.

E BLOK  
3+1 DAİRE  
TİP A1-T



01 Giriş Holü	4.80 m <sup>2</sup>
02 Salon	46.80 m <sup>2</sup>
03 Mutfak	15.20 m <sup>2</sup>
04 Ebr. Banyo	5.20 m <sup>2</sup>
05 Ebr. Yatak Odası	26.80 m <sup>2</sup>
06 Banyo	4.80 m <sup>2</sup>
07 Koridor	9.80 m <sup>2</sup>
08 Banyo	3.80 m <sup>2</sup>
09 Yatak Odası	16.80 m <sup>2</sup>
10 Yatak Odası	15.80 m <sup>2</sup>
11 Balkon	12.80 m <sup>2</sup>
12 Balkon	3.80 m <sup>2</sup>

Net Alan (Balkon hariç) 142.20 m<sup>2</sup>  
Brüt Alan\* 192.20 m<sup>2</sup>  
Saksı Esas Brüt Alan\*\* 212.20 m<sup>2</sup>  
Balkon

E BLOK  
3+1 DAİRE  
TİP A1



01 Giriş Holü	4.80 m <sup>2</sup>
02 Salon	46.80 m <sup>2</sup>
03 Mutfak	15.20 m <sup>2</sup>
04 Ebr. Banyo	5.20 m <sup>2</sup>
05 Ebr. Yatak Odası	26.80 m <sup>2</sup>
06 Banyo	4.80 m <sup>2</sup>
07 Koridor	9.80 m <sup>2</sup>
08 Banyo	3.80 m <sup>2</sup>
09 Yatak Odası	16.80 m <sup>2</sup>
10 Yatak Odası	15.80 m <sup>2</sup>
11 Balkon	12.80 m <sup>2</sup>
12 Balkon	3.80 m <sup>2</sup>

Net Alan (Balkon hariç) 142.20 m<sup>2</sup>  
Brüt Alan\* 192.20 m<sup>2</sup>  
Saksı Esas Brüt Alan\*\* 212.20 m<sup>2</sup>  
Balkon

E BLOK  
3+1 DAİRE  
TİP A-T



01 Giriş Holü	4.80 m <sup>2</sup>
02 Salon	46.80 m <sup>2</sup>
03 Mutfak	15.20 m <sup>2</sup>
04 Ebr. Banyo	5.20 m <sup>2</sup>
05 Ebr. Yatak Odası	26.80 m <sup>2</sup>
06 Banyo	4.80 m <sup>2</sup>
07 Koridor	9.80 m <sup>2</sup>
08 Banyo	3.80 m <sup>2</sup>
09 Yatak Odası	16.80 m <sup>2</sup>
10 Yatak Odası	15.80 m <sup>2</sup>
11 Balkon	12.80 m <sup>2</sup>
12 Balkon	3.80 m <sup>2</sup>

Net Alan (Balkon hariç) 142.20 m<sup>2</sup>  
Brüt Alan\* 192.20 m<sup>2</sup>  
Saksı Esas Brüt Alan\*\* 212.20 m<sup>2</sup>  
Yatak Alan (Balkon)