

LUNA DRAGOS - 1+1 APARTMENT / RESIDENCE Istanbul / Maltepe

Satılır - Mənzil 263,000 \$ | 56 m2 Istanbul / Maltepe



Otaqların Sayı : 1
Qonaq Otaqlarının Sayı : 1
Vanna Otaqlarının Sayı : 1
Obyektin Növü : Mənzil
Obyektin Vəziyyəti : Yeni
İstifadə Statusu : Boş
Obyektin İstiqaməti : Cənub
Şərq
Qərb
Şimal



İsmail Can

Phone +90 542-811 80 80

Mobile Phone +90 542-811
80 80



REALTY GALAXY

Phone +90 542-811 80 80

Mobile Phone +90 533-382
39 79

Fax +90 212-855 74 75

Yavuz Sultan Selim Bulvarı

Büyükçekmece /

Büyükçekmece

34528 , Istanbul

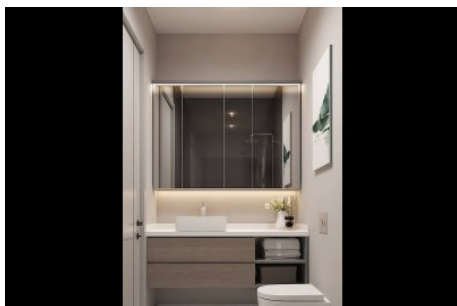
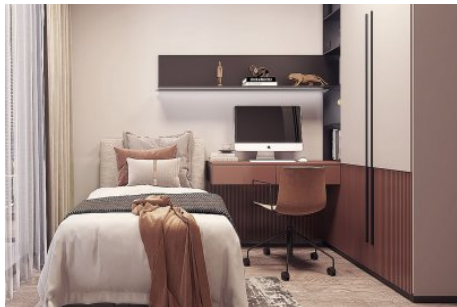
Advert No:f-494589-947

- * İç Xüsusiyyətlər : Siqnalizasiya, Eyvan, Polad Qapı, Ekranlı Domofon, Mühafizə Sistemi,
- * Bina : Lift, Bağça Hasarı, Bağça ilə, Zəlzələyə Davamlılığın Yoxlanılması, Zəlzələyə Davamlı, Hidrofor, İnternet, İstilik İzolyasiyası, Elektrik - Generatoru, Qapıcı, Su Çəni, Yanğın Pilləkəni, Yük Lifti, Sahəyə Baxış, Dəmir - Beton, Hasar, Avtopark, Yanğın Həyacan Siqnalizasiyası,
- * Ətraf Mühit Haqqında Məlumat : Ticarət Mərkəzi, Uşaq Bağçası, Bankomat, Bank, Bələdiyyə, Yanacaqoldurma Məntəqəsi, Kafe, Diskoteka, Aptek, Aptek / Tibbi, Əyləncə Mərkəzi, İbtidai Məktəb, Kafeteriya, Körpələr evi, Bərbər & Güzəllik salonu, Ali Məktəb, Market, Oyun Meydançası, Park, Poçt, Restoran, Tibbi Məntəqə, Məhəllə Bazarı, Universitet, Veterinar, Məktəb,
- * Xarici Xüsusiyyətlər : Binanın Cöl Üzlüyü,
- * Kompleks : Uşaqlar üçün Hovuz, Fitnes Mərkəzi, Təhlükəsizlik, Avtopark - Açıq, Avtopark - Qapalı, İctimai İnfrastruktur, İdman Zalı, Konferensiya Otağı, Açıq Üzgüçülük Hovuzu, Qapalı Üzgüçülük Hovuzu, Sauna (Ümumi), Təhlükəsizlik Kamerası,

Advert No:f-494589-947



Advert No:f-494589-947



Advert No:f-494589-947

1+1 TİP

daire-plant





1. Salon+Mutfak	28.16 m ²
2. Banyo	3.25 m ²
3. Yatak Odası	12.70 m ²
4. Balkon	7.03 m ²
Toplam Net Alan	51.14 m²
Toplam Brüt Alan	64.80 m²



2+1 A TİP

daire-plant





1. Salon+Mutfak	32.00 m ²
2. Banyo	3.25 m ²
3. Banyo	3.25 m ²
4. Yatak Odası	12.70 m ²
5. Yatak Odası	12.70 m ²
6. Balkon	7.03 m ²
7. Balkon	7.03 m ²
Toplam Net Alan	72.96 m²
Toplam Brüt Alan	86.75 m²

