

**NIVAK FLORYA - 4+1 İstanbul / Bakırköy**

Satılır - Mənzil 2,465,000 \$ | 252 m2 İstanbul / Bakırköy



Otaqların Sayı : 4  
Qonaq Otaqlarının Sayı : 1  
Vanna Otaqlarının Sayı : 2  
Obyektin Növü : Mənzil  
Obyektin Vəziyyəti : Yeni  
İstifadə Statusu : Boş  
İsitmə : Mərkəzi İstilik Sistemi  
İstilik Növü : Təbii Qaz  
Eyvan Sayı : 1  
Tualetlərin Sayı : 2  
Kupça (Çıxarış) Statusu : / Mərtəbənin inşa edilməsi üçün icazəsi olan sənəd  
Kreditə Əlverişli : Bəli



İsmail Can

Phone +90 542-811 80 80

Mobile Phone +90 542-811  
80 80

REALTY GALAXY

Phone +90 542-811 80 80

Mobile Phone +90 533-382  
39 79

Fax +90 212-855 74 75

Yavuz Sultan Selim Bulvarı

Büyükcəmece /

Büyükcəmece

34528 , İstanbul

Advert No:f-494589-994

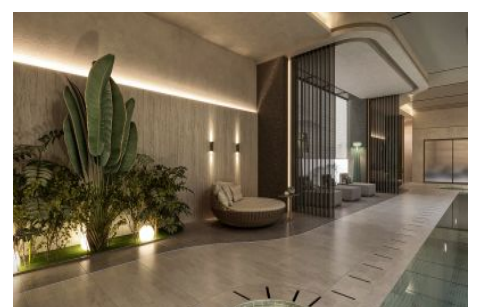
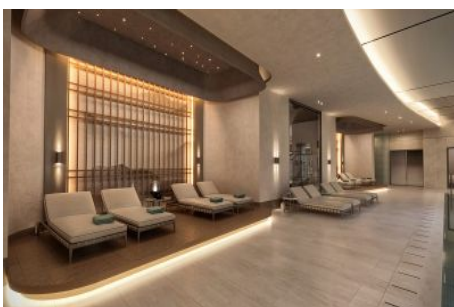
---

- \* İç Xüsusiyyətlər : Siqnalizasiya, Eyvan, Məişət Texnikası, Duş Kabinası, Yataq Otağındakı Vanna Otağı ilə, Soba, Formika Mətbəx, Dolab, Hazır Mətbəx, İkiqat Şüşə, Kabelli TV / Peyk, Bağlı Eyvan, Xüsusi Dizaynlı Mətbəx, Parket, Keramik Zəmin, Mühafizə Sistemi, PVC Üzlüklü,
- \* Bina : Zəlzələyə Davamlı, Fiber Internet, İstilik İzolyasiyası, Yük Lifti, Yuksək Giriş, Ses İzolyasiyası,
- \* Ətraf Mühit Haqqında Məlumat : Ticarət Mərkəzi, Uşaq Bağçası, Bankomat, Yanacaqoldurma Məntəqəsi, Kafe, Aptek / Tibbi, Əyləncə Mərkəzi, Sərgi, İbtidai Məktəb, Kafeteriya, Bərbər & Güzəllik salonu, Ali Məktəb, Market, Masaj Salonu, Oyun Meydançası, Polis İdarəsi, Poçt, Veterinar, Məktəb,
- \* Kompleks : Uşaqlar üçün Hovuz, Fitnes Mərkəzi, Təhlükəsizlik, Qaçış, Avtopark - Açıq, Avtopark - Qapalı, İctimai İnfrastruktur, İdman Zalı, Tennis, Qaçış / Piyada Yolu, Açıq Üzgüçülük Hovuzu, Qapalı Üzgüçülük Hovuzu, Sauna (Ümumi), Bağça - Şəxsi İstifadə, Təhlükəsizlik Kamerası,
- \* Yaşayış : Dənizə Yaxın, Təbiət Mənzərəli, Şəhər Mənzərəli, Marmaraya yaxın,

Advert No:f-494589-994



Advert No:f-494589-994



## D BLOK

### 4+1 DAİRE TİP D-T



01 Giriş Halli	9.31 m <sup>2</sup>
02 Salon	43.15 m <sup>2</sup>
03 Mutfak	16.39 m <sup>2</sup>
04 Yardımcı Oda	6.96 m <sup>2</sup>
05 Yardımcı Banyosu	3.78 m <sup>2</sup>
06 Ekv. Banyo	5.43 m <sup>2</sup>
07 Ekv. Yatak Odası	23.45 m <sup>2</sup>
08 Yatak Odası	14.96 m <sup>2</sup>
09 Yatak Odası	15.16 m <sup>2</sup>
10 Banyo	3.99 m <sup>2</sup>
11 Koridor	9.94 m <sup>2</sup>
12 Banyo	4.55 m <sup>2</sup>
13 Cıvnaş Odası	2.48 m <sup>2</sup>
14 Teras	42.23 m <sup>2</sup>

<b>Net Alan (Balkon hariç)</b>	<b>159.55 m<sup>2</sup></b>
<b>Brüt Alan*</b>	<b>238.59 m<sup>2</sup></b>
<b>Satışa Esas Brüt Alan**</b>	<b>262.64 m<sup>2</sup></b>
<b>Bahçe</b>	<b>60.30 m<sup>2</sup></b>

\*Böce alanı başlangıçta bölünme etmiş mülklerin başlangıçta ölçümü olduğu gibidir.  
\*\*Satışa esas Brüt alan başlangıçta bölünmüş brüt alanına ortak alanlar hariç diğer projelere ilişkin ölçümlerdir.

## A BLOK

### 4+1 DAİRE TİP A-T



01 Giriş Halli	10.00 m <sup>2</sup>
02 Salon	45.00 m <sup>2</sup>
03 Mutfak	17.00 m <sup>2</sup>
04 Yardımcı Oda	7.00 m <sup>2</sup>
05 Yardımcı Banyosu	4.00 m <sup>2</sup>
06 Ekv. Banyo	6.00 m <sup>2</sup>
07 Ekv. Yatak Odası	24.00 m <sup>2</sup>
08 Yatak Odası	16.00 m <sup>2</sup>
09 Yatak Odası	16.00 m <sup>2</sup>
10 Banyo	4.00 m <sup>2</sup>
11 Koridor	10.00 m <sup>2</sup>
12 Banyo	5.00 m <sup>2</sup>
13 Cıvnaş Odası	3.00 m <sup>2</sup>
14 Teras	45.00 m <sup>2</sup>

<b>Net Alan (Balkon hariç)</b>	<b>205.00 m<sup>2</sup></b>
<b>Brüt Alan*</b>	<b>290.00 m<sup>2</sup></b>
<b>Satışa Esas Brüt Alan**</b>	<b>315.00 m<sup>2</sup></b>
<b>Bahçe</b>	<b>70.00 m<sup>2</sup></b>

## C BLOK

### 4+1 DAİRE TİP C-T



01 Giriş Halli	10.00 m <sup>2</sup>
02 Salon	45.00 m <sup>2</sup>
03 Mutfak	17.00 m <sup>2</sup>
04 Yardımcı Oda	7.00 m <sup>2</sup>
05 Yardımcı Banyosu	4.00 m <sup>2</sup>
06 Ekv. Banyo	6.00 m <sup>2</sup>
07 Ekv. Yatak Odası	24.00 m <sup>2</sup>
08 Yatak Odası	16.00 m <sup>2</sup>
09 Yatak Odası	16.00 m <sup>2</sup>
10 Banyo	4.00 m <sup>2</sup>
11 Koridor	10.00 m <sup>2</sup>
12 Banyo	5.00 m <sup>2</sup>
13 Cıvnaş Odası	3.00 m <sup>2</sup>
14 Teras	45.00 m <sup>2</sup>

<b>Net Alan (Balkon hariç)</b>	<b>205.00 m<sup>2</sup></b>
<b>Brüt Alan*</b>	<b>290.00 m<sup>2</sup></b>
<b>Satışa Esas Brüt Alan**</b>	<b>315.00 m<sup>2</sup></b>
<b>Bahçe</b>	<b>70.00 m<sup>2</sup></b>

## B BLOK

### 4+1 DAİRE TİP B-T



01 Giriş Halli	10.00 m <sup>2</sup>
02 Salon	45.00 m <sup>2</sup>
03 Mutfak	17.00 m <sup>2</sup>
04 Yardımcı Oda	7.00 m <sup>2</sup>
05 Yardımcı Banyosu	4.00 m <sup>2</sup>
06 Ekv. Banyo	6.00 m <sup>2</sup>
07 Ekv. Yatak Odası	24.00 m <sup>2</sup>
08 Yatak Odası	16.00 m <sup>2</sup>
09 Yatak Odası	16.00 m <sup>2</sup>
10 Banyo	4.00 m <sup>2</sup>
11 Koridor	10.00 m <sup>2</sup>
12 Banyo	5.00 m <sup>2</sup>
13 Cıvnaş Odası	3.00 m <sup>2</sup>
14 Teras	45.00 m <sup>2</sup>

<b>Net Alan (Balkon hariç)</b>	<b>205.00 m<sup>2</sup></b>
<b>Brüt Alan*</b>	<b>290.00 m<sup>2</sup></b>
<b>Satışa Esas Brüt Alan**</b>	<b>315.00 m<sup>2</sup></b>
<b>Bahçe</b>	<b>70.00 m<sup>2</sup></b>