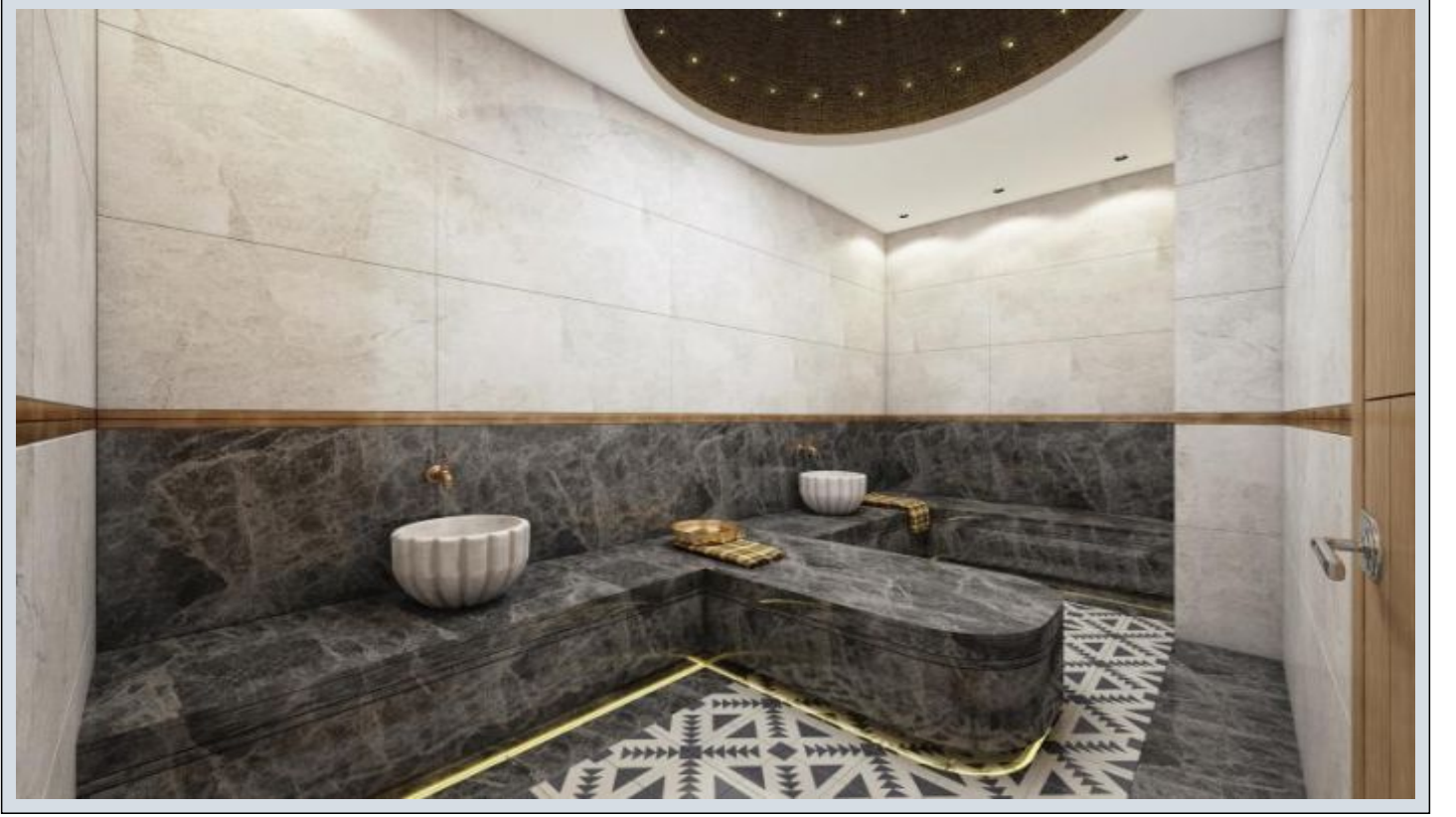


Self Istanbul - 3+1 Istanbul / Beylikdüzü

For Sale - Apartment 295,000 \$ | 155 m2 Istanbul / Beylikdüzü



Rooms : 3

Saloons : 1

Baths : 2

Type of Property : Apartment Flat

Property Condition : Brand New

Usage Status : Empty

Heating : Central Heating (Heat Share Meter)



İsmail Can

Phone +90 542-811 80 80

Mobile Phone +90 542-811
80 80



REALTY GALAXY

Phone +90 542-811 80 80

Mobile Phone +90 533-382
39 79

Fax +90 212-855 74 75

Yavuz Sultan Selim Bulvarı

Büyükkçekmece /

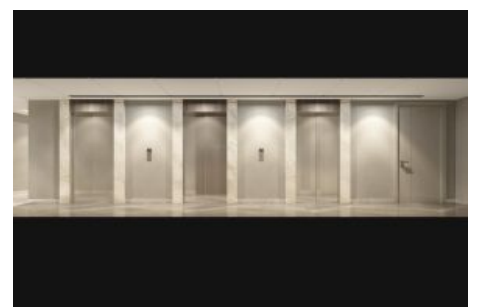
Büyükkçekmece

34528 , Istanbul

Advert No:f-494589-1248



Advert No:f-494589-1248



Advert No:f-494589-1248

KARDEN

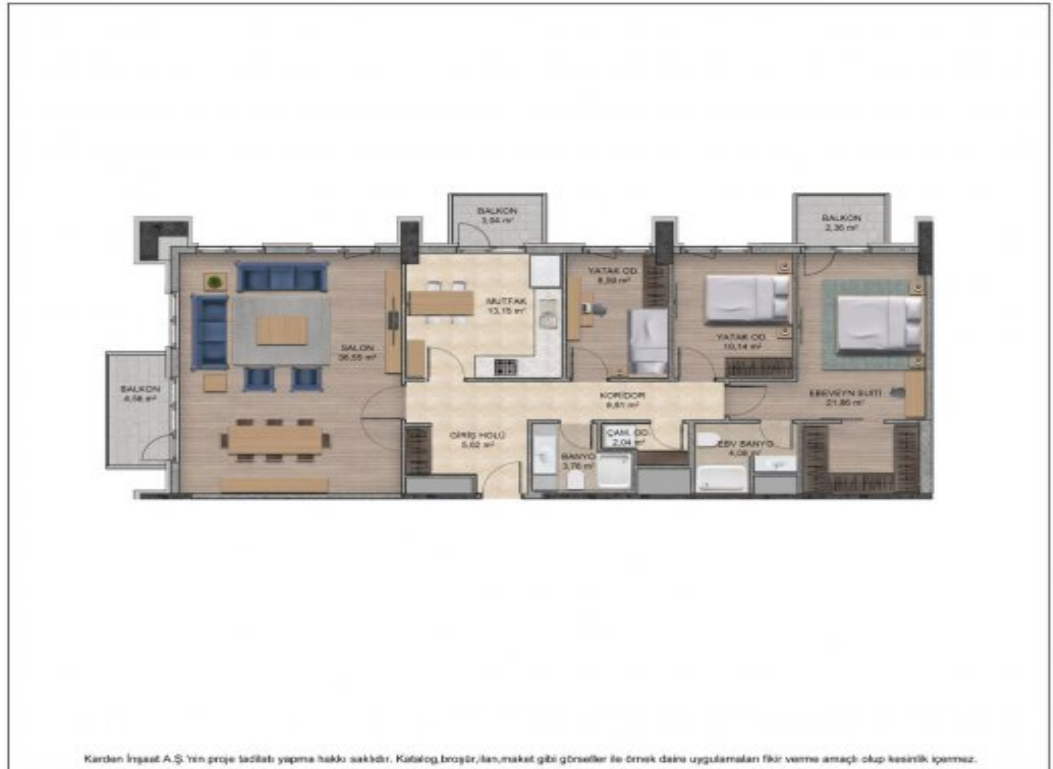
DAİRE TİPİ **3+1** **A2**

Giriş Holü	5,02 m ²
Salon	36,55 m ²
Mutfak	13,15 m ²
Genel Banyo	3,78 m ²
Koridor	8,81 m ²
Çamaşır Odası	2,04 m ²
Yatak Odası	8,59 m ²
Yatak Odası	10,14 m ²
Ebeveyn Suiti	21,86 m ²
Ebeveyn Banyo	4,08 m ²
Balkon	4,58 m ²
Balkon	3,04 m ²
Balkon	2,36 m ²

NET ALAN : **124,00 m²**

TAHSİSLİ DEPO : **5,00 m²**

GENEL BRÜT ALAN : **199,26 m²**



Karden İnşaat A.Ş.'nin proje tadilatı yapma hakkı saklıdır. Katilimci broşür,ilan,maket gibi görseller ile örnek daire uygulamaları fikir verme amaçlı olup kesinlik içermez.

KARDEN

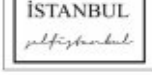
DAİRE TİPİ **3+1** **B1**

Giriş Holü	5,00 m ²
Salon	28,99 m ²
Mutfak	13,30 m ²
Genel Banyo	4,02 m ²
Koridor	6,14 m ²
Çamaşır Odası	3,68 m ²
Yatak Odası	8,41 m ²
Yatak Odası	8,41 m ²
Ebeveyn Yatak Odası	15,41 m ²
Ebeveyn Banyo	4,08 m ²
Balkon	3,78 m ²

NET ALAN : **97,83 m²**

TAHSİSLİ DEPO : **5,00 m²**

GENEL BRÜT ALAN : **155,83 m²**



Karden İnşaat A.Ş.'nin proje tadilatı yapma hakkı saklıdır. Katilimci broşür,ilan,maket gibi görseller ile örnek daire uygulamaları fikir verme amaçlı olup kesinlik içermez.

KARDEN

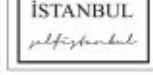
DAİRE TİPİ **3+1** **A3**

Giriş Holü	5,02 m ²
Salon	36,49 m ²
Mutfak	13,06 m ²
Genel Banyo	3,78 m ²
Koridor	8,93 m ²
Çamaşır Odası	2,04 m ²
Yatak Odası	8,93 m ²
Yatak Odası	10,14 m ²
Ebeveyn Suiti	21,86 m ²
Ebeveyn Banyo	4,08 m ²
Balkon	3,04 m ²
Balkon	2,36 m ²

NET ALAN : **127,77 m²**

TAHSİSLİ DEPO : **5,00 m²**

GENEL BRÜT ALAN : **205,99 m²**



Karden İnşaat A.Ş.'nin proje tadilatı yapma hakkı saklıdır. Katilimci broşür,ilan,maket gibi görseller ile örnek daire uygulamaları fikir verme amaçlı olup kesinlik içermez.

KARDEN

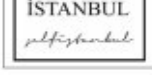
DAİRE TİPİ **3+1** **A1**

Giriş Holü	5,02 m ²
Salon	36,55 m ²
Mutfak	13,15 m ²
Genel Banyo	3,78 m ²
Koridor	8,81 m ²
Çamaşır Odası	2,04 m ²
Yatak Odası	8,59 m ²
Yatak Odası	10,14 m ²
Ebeveyn Suiti	21,86 m ²
Ebeveyn Banyo	4,08 m ²
Balkon	4,58 m ²
Balkon	2,00 m ²

NET ALAN : **124,96 m²**

TAHSİSLİ DEPO : **5,00 m²**

GENEL BRÜT ALAN : **201,96 m²**



Karden İnşaat A.Ş.'nin proje tadilatı yapma hakkı saklıdır. Katilimci broşür,ilan,maket gibi görseller ile örnek daire uygulamaları fikir verme amaçlı olup kesinlik içermez.

KARDEN

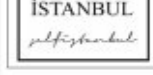
DAİRE TİPİ **3+1** **B1**

Giriş Holü	5,00 m ²
Salon	28,99 m ²
Mutfak	13,30 m ²
Genel Banyo	4,02 m ²
Koridor	6,14 m ²
Çamaşır Odası	3,68 m ²
Yatak Odası	8,41 m ²
Yatak Odası	8,41 m ²
Ebeveyn Yatak Odası	15,41 m ²
Ebeveyn Banyo	4,08 m ²
Balkon	3,78 m ²

NET ALAN : **97,83 m²**

TAHSİSLİ DEPO : **5,00 m²**

GENEL BRÜT ALAN : **155,83 m²**



Karden İnşaat A.Ş.'nin proje tadilatı yapma hakkı saklıdır. Katilimci broşür,ilan,maket gibi görseller ile örnek daire uygulamaları fikir verme amaçlı olup kesinlik içermez.

