

MEGA GARDENPARK ZEYTİNBURNU - 2+1 APARTMENT / RESIDENCE Istanbul / Zeytinburnu

Продажа - квартира 320,000 TL | 73 m2 Istanbul / Zeytinburnu



Кол-во комнат : 2
Кол-во гостиных : 1
Кол-во ванных комнат : 2
Тип объекта : Квартира
Статус объекта : Новый(ая)
Отопление (тип) : Природный газ
Направление/сторона : Запад
Север
Юг
Восток



İsmail Can

Phone +90 542-811 80 80

Mobile Phone +90 542-811
80 80



REALTY GALAXY

Phone +90 542-811 80 80

Mobile Phone +90 533-382
39 79

Fax +90 212-855 74 75

Yavuz Sultan Selim Bulvarı

Büyükkçekmece /

Büyükkçekmece

34528 , Istanbul

Advert No:f-494589-891

- * Здание : Очистные сооружения , Лифт, С учетом сейсмоактивности, Теплоизоляция, Электро-генератор, консьерж, , Цистерна для запаса воды, Пожарная лестница , Грузовой лифт, Ground Survey, Железобетон, парковка, Пожарная сигнализация ,
- * Окрестности : Торговый центр, Детский сад, ясли, Банкомат, Банк, Муниципалитет, АЗС, Кафе, Аптека, Аптека/Мед.пункт, Развлекательный центр, Ярмарка/выставка, Начальная школа, Кафетерий, Дет.сад - ясли, Парикмахерская и салон красоты, Колледж, Маркет, Игровая площадка, Парк, Полицейский участок, Почта, Ресторан, Медпункт, Рынок, Ветеринар, Школа,
- * Экстерьер (Внешний вид) : Внешняя обшивка здания,
- * Жилой комплекс : Фитнес-центр, Охрана, крытая парковка, Социальная инфраструктура, Спортклуб, Беговая / пешеходная трасса, Плавательный бассейн (крытый), Сауна (общ.), Видеокамеры наблюдения,
- * Расположение : Рядом проспект, Море рядом , Рядом с трассой E5, Вид на город, Рядом ст.метро, центр города, Рядом общественный транспорт, Рядом маршруты микроавтобусов, Рядом морской транспорт, Рядом метробус (скоростной автобус), Близко к Евразийскому тоннелю, Рядом с Босфорскими мостами, Близко от Магтагау, Близко к ТЕМ, Рядом с трамваем, Близко от центра города,

Advert No:f-494589-891



Advert No:f-494589-891



**B1 BLOK
2+1
TİP3**



2+1 TİP-3

1 ANTRÉ	7.45 m ²
2 SALON	21.50 m ²
3 MÜFÁK	9.45 m ²
4 YATAK ODASI	9.00 m ²
5 E. YATAK ODASI	14.85 m ²
6 E. BANYO	3.15 m ²
7 BANYO	3.43 m ²
8 CAMAŞIR O.	0.75 m ²
9 BALKON	3.45 m ²

NET ALAN (HALI ÖLÇÜSÜ) : 73.03 M²
BRÜT ALAN (KATTAKI ÖRTAK ALANLAR) : 96.70 M²
GENEL BRÜT (OTOPARK ALANLARI DAHİL) : 133.52 M²



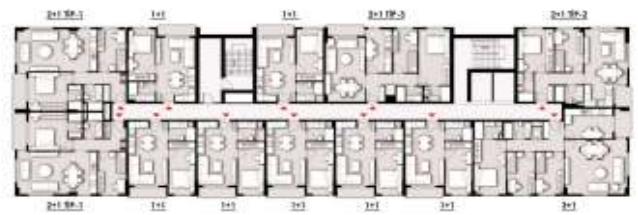
**B1 BLOK
1+1**



1+1

1 SALON	11.75 m ²
2 YATAK ODASI	11.75 m ²
3 MÜFÁK	3.80 m ²
4 BALKON	2.80 m ²

NET ALAN (HALI ÖLÇÜSÜ) : 28.10 M²
BRÜT ALAN (KATTAKI ÖRTAK ALANLAR) : 35.36 M²
GENEL BRÜT (OTOPARK ALANLARI DAHİL) : 72.88 M²



**B1 BLOK
2+1
TİP2**



2+1 TİP-2

1 ANTRÉ	7.45 m ²
2 SALON	21.50 m ²
3 MÜFÁK	9.45 m ²
4 YATAK ODASI	9.00 m ²
5 E. YATAK ODASI	14.85 m ²
6 E. BANYO	3.15 m ²
7 BANYO	3.43 m ²
8 CAMAŞIR O.	0.75 m ²
9 BALKON	3.45 m ²

NET ALAN (HALI ÖLÇÜSÜ) : 73.03 M²
BRÜT ALAN (KATTAKI ÖRTAK ALANLAR) : 96.70 M²
GENEL BRÜT (OTOPARK ALANLARI DAHİL) : 133.52 M²



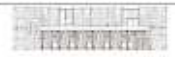
**B1 BLOK
1+1**



1+1

1 SALON	11.75 m ²
2 YATAK ODASI	11.75 m ²
3 MÜFÁK	3.80 m ²
4 BALKON	2.80 m ²

NET ALAN (HALI ÖLÇÜSÜ) : 28.10 M²
BRÜT ALAN (KATTAKI ÖRTAK ALANLAR) : 35.36 M²
GENEL BRÜT (OTOPARK ALANLARI DAHİL) : 72.88 M²



Advert No:f-494589-891

**B1 BLOK
3+1 DAIRE**



2x1

1. YATIRIM	850 TL
2. KİRALAMA	1000 TL
3. KİRALAMA	1200 TL
4. KİRALAMA	1500 TL
5. KİRALAMA	1800 TL
6. KİRALAMA	2000 TL
7. KİRALAMA	2200 TL
8. KİRALAMA	2500 TL
9. KİRALAMA	2800 TL
10. KİRALAMA	3000 TL

METRE KARE (M²) : 110 M²
M² BAŞA KİRALAMA DOLANIM ALANINDA : 110 M² BAŞA
DOLANIM ALANINDA (M²) : 110 M²



**B1 BLOK
2+1
TİPİ**




2x1

1. YATIRIM	850 TL
2. KİRALAMA	1000 TL
3. KİRALAMA	1200 TL
4. KİRALAMA	1500 TL
5. KİRALAMA	1800 TL
6. KİRALAMA	2000 TL
7. KİRALAMA	2200 TL
8. KİRALAMA	2500 TL
9. KİRALAMA	2800 TL
10. KİRALAMA	3000 TL

METRE KARE (M²) : 110 M²
M² BAŞA KİRALAMA DOLANIM ALANINDA : 110 M² BAŞA
DOLANIM ALANINDA (M²) : 110 M²



PROF. DR. AZİZ ENGİN CADDESİ



BLOK 1 BLOK 2 BLOK 3 BLOK 4

ÇİRPİCI DERESİ