

ALLSANCAK İZMİR - 1+1 APARTMENT / RESİDANCE İzmir / Konak

Продажа - квартира 5,545,710 TL | 81 m2 İzmir / Konak



Кол-во комнат : 1
Кол-во гостиных : 1
Кол-во ванных комнат : 1
Тип объекта : Квартира
Статус объекта : Новый(ая)
Статус использования : Пустой(ая)
Направление/сторона : Восток
Запад
Север
Юг



İsmail Can

+90 542-811 80 80

+90 542-811 80 80
فون: 80 80

REALTY GALAXY

+90 542-811 80 80

+90 533-382 39 79
فون: 79

+90 212-855 74 75

Yavuz Sultan Selim Bulvarı

Büyükkçekmece /

Büyükkçekmece

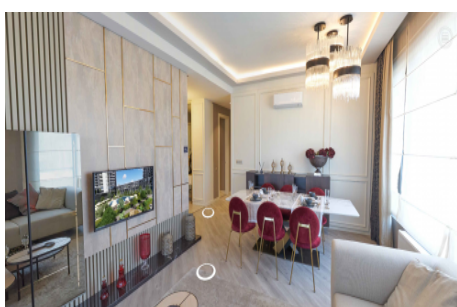
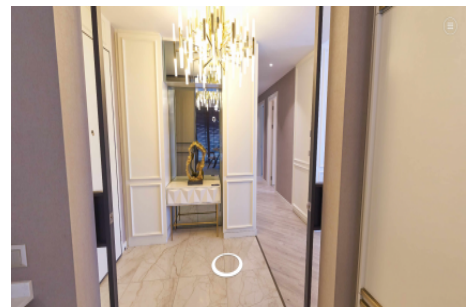
34528 , İstanbul

- * Интерьер : Сигнализация, Балкон, Стальная дверь, Домофон с монитором, Система безопасности,
- * Здание : Лифт, С учетом сейсмоактивности, Сейсмоустойчивый(ое), Водонапорный резервуар, Intercom (внутренн.связь), Теплоизоляция, Электро-генератор, Цистерна для запаса воды, Пожарная лестница , Ground Survey, Железобетон, парковка, Пожарная сигнализация ,
- * Окрестности : Торговый центр, Детский сад, ясли, Банкомат, Банк, АЗС, Кафе, Живая музыка, Мини-кинозал, Дискотека, Аптека, Аптека/Мед.пункт, Развлекательный центр, Ярмарка/выставка, Начальная школа, Пожарная служба, Кафетерий, Дет.сад - ясли, Парикмахерская и салон красоты, Колледж, Маркет, Игровая площадка, Парк, Почта, Ресторан, Медпункт, Рынок, Университет, Ветеринар, Школа,
- * Экстерьер (Внешний вид) : Внешняя обшивка здания,
- * Жилой комплекс : Детский бассейн, Фитнес-центр, Охрана, крытая парковка, Социальная инфраструктура, Спортклуб, Беговая / пешеходная трасса, Плавательный бассейн (открытый), Плавательный бассейн (крытый), Сауна (общ.), Видеокамеры наблюдения,
- * Расположение : Море рядом , Вид на море, Вид на город, В центре, центр города, Рядом общественный транспорт, Рядом маршруты микроавтобусов, Рядом морской транспорт, Рядом с трамваем, Ближко от центра города,

f:494589-910 نالعالإل مقرر



f:494589-910 نالعالإلا مقرر



1+1 C1

74,68 m² DETAY

1	Antre	4,70 m ²
2	Salon + Mutfak	25,71 m ²
3	Yatak Odası	11,37 m ²
4	Banyo	3,73 m ²
5	Balkon 1	1,77 m ²
6	Balkon 2	2,85 m ²

Net m ²	50,13 m ²
Brüt m ²	72,36 - 74,68 m ²



ALLSANCAK, TOKİ (İhtisak) EMLAK KONUT GYO A.Ş. Kuyruk Geliştirme Uygulamaları Kapsamında Yapılmaktadır.

2+1 F

142,82 m² DETAY

1	Antre	4,27 m ²
2	Salon	26,88 m ²
3	Mutfak	7,89 m ²
4	Yatak Odası	11,95 m ²
5	Ekstra Yatak Odası	11,30 m ²
6	Yatak Odası	4,90 m ²
7	Ekstra Banyo	3,89 m ²
8	Banyo	4,25 m ²
9	Çamaş Odası	3,47 m ²
10	Mer	5,99 m ²
11	Balkon	4,01 m ²

Net m ²	98,26 m ²
Brüt m ²	142,82 m ²



ALLSANCAK, TOKİ (İhtisak) EMLAK KONUT GYO A.Ş. Kuyruk Geliştirme Uygulamaları Kapsamında Yapılmaktadır.

2+1 DUBLEKS

191,97 m² DETAY

1	Antre + Mutfak	6,83 m ²
2	Salon + Mutfak	34,38 - 34,68 m ²
3	Yatak Odası	12,82 m ²
4	Ekstra Yatak Odası	14,40 - 14,71 m ²
5	Salon + Mutfak	3,88 m ²
6	Ekstra Banyo	4,04 m ²
7	Banyo	3,89 m ²
8	MCC	2,36 m ²
9	Mer	15,48 m ²
10	Balkon	2,74 - 3,28 m ²
11	Teras	10,38 m ²

Net m ²	116,29 - 116,82 m ²
Brüt m ²	171,54 - 191,97 m ²



ALLSANCAK, TOKİ (İhtisak) EMLAK KONUT GYO A.Ş. Kuyruk Geliştirme Uygulamaları Kapsamında Yapılmaktadır.

3+1 D1

183,95 m² DETAY

1	Antre	11,82 m ²
2	Salon	24,88 m ²
3	Mutfak	11,25 m ²
4	Yatak Odası 1	14,36 m ²
5	Yatak Odası 2	16,89 m ²
6	Ekstra Yatak Odası	16,25 m ²
7	Ekstra Banyo	3,83 m ²
8	Banyo	4,07 m ²
9	Çamaş Odası	3,05 m ²
10	Mer	5,46 m ²
11	Balkon 1	14,31 m ²
12	Balkon 2	1,83 m ²

Net m ²	124,96 m ²
Brüt m ²	183,95 m ²



ALLSANCAK, TOKİ (İhtisak) EMLAK KONUT GYO A.Ş. Kuyruk Geliştirme Uygulamaları Kapsamında Yapılmaktadır.

2+1 A1

105,35 m² DETAY

1	Antre	4,70 m ²
2	Salon + Mutfak	26,75 m ²
3	Yatak Odası	11,27 m ²
4	Ekstra Yatak Odası	11,83 m ²
5	Banyo	4,12 m ²
6	Mer	5,28 m ²
7	Balkon	5,42 m ²

Net m ²	73,57 m ²
Brüt m ²	105,35 m ²



ALLSANCAK, TOKİ (İhtisak) EMLAK KONUT GYO A.Ş. Kuyruk Geliştirme Uygulamaları Kapsamında Yapılmaktadır.

3+1 B2
171,47 m² DETAY

- ☐ Aşina : 4,27 m²
- ☐ Salon : 29,97 m²
- ☐ Mutfak : 10,20 m²
- ☐ Yatak Odası 1 : 10,20 m²
- ☐ Yatak Odası 2 : 10,20 m²
- ☐ Banyo : 4,27 m²
- ☐ Koridor : 4,27 m²
- ☐ Balkon 1 : 10,20 m²
- ☐ Balkon 2 : 10,20 m²

Neti m² : 103,22 m²
Brüt m² : 171,47 m²

1+1 B
67,35 m² DETAY

- ☐ Aşina + Mutfak : 14,80 m²
- ☐ Mutfak : 10,20 m²
- ☐ Salon : 3,24 m²
- ☐ Banyo : 4,27 m²

Neti m² : 22,51 m²
Brüt m² : 67,35 m²

2+1 E1
145,02 m² DETAY

- ☐ Aşina : 4,27 m²
- ☐ Salon : 29,97 m²
- ☐ Mutfak : 10,20 m²
- ☐ Yatak Odası : 10,20 m²
- ☐ Banyo : 4,27 m²
- ☐ Koridor : 4,27 m²
- ☐ Balkon : 10,20 m²

Neti m² : 68,84 m²
Brüt m² : 145,02 m²

2+1 C1
118,83 m² DETAY

- ☐ Aşina : 4,27 m²
- ☐ Salon + Mutfak : 20,20 m²
- ☐ Yatak Odası : 10,20 m²
- ☐ Banyo : 4,27 m²
- ☐ Koridor : 4,27 m²
- ☐ Balkon : 4,27 m²

Neti m² : 30,98 m²
Brüt m² : 118,83 m²

3+1 DUBLEKS
287,03 m² DETAY

- ☐ Aşina + Mutfak : 14,80 m²
- ☐ Mutfak : 10,20 m²
- ☐ Salon : 3,24 m²
- ☐ Banyo : 4,27 m²
- ☐ Koridor : 4,27 m²
- ☐ Balkon 1 : 10,20 m²
- ☐ Balkon 2 : 10,20 m²

Neti m² : 170,88 m²
Brüt m² : 287,03 m²

1+1 D
88,52 m² DETAY

- ☐ Aşina + Mutfak : 14,80 m²
- ☐ Mutfak : 10,20 m²
- ☐ Salon : 4,27 m²
- ☐ Banyo : 4,27 m²
- ☐ Balkon : 4,27 m²

Neti m² : 30,98 m²
Brüt m² : 88,52 m²

3+1 A
171,47 m² DETAY

- ☐ Aşina : 4,27 m²
- ☐ Salon : 29,97 m²
- ☐ Mutfak : 10,20 m²
- ☐ Yatak Odası 1 : 10,20 m²
- ☐ Yatak Odası 2 : 10,20 m²
- ☐ Banyo : 4,27 m²
- ☐ Koridor : 4,27 m²
- ☐ Balkon 1 : 10,20 m²
- ☐ Balkon 2 : 10,20 m²

Neti m² : 103,22 m²
Brüt m² : 171,47 m²

1+1 A
58,47 m² DETAY

- ☐ Aşina : 4,27 m²
- ☐ Salon + Mutfak : 14,80 m²
- ☐ Mutfak : 10,20 m²
- ☐ Salon : 3,24 m²
- ☐ Banyo : 4,27 m²

Neti m² : 22,51 m²
Brüt m² : 58,47 m²

2+1 D1
133,01 m² DETAY

- ☐ Aşina : 4,27 m²
- ☐ Salon + Mutfak : 20,20 m²
- ☐ Yatak Odası : 10,20 m²
- ☐ Banyo : 4,27 m²
- ☐ Koridor : 4,27 m²
- ☐ Balkon : 4,27 m²

Neti m² : 30,98 m²
Brüt m² : 133,01 m²

2+1 B
105,35 m² DETAY

- ☐ Aşina : 4,27 m²
- ☐ Salon + Mutfak : 20,20 m²
- ☐ Yatak Odası : 10,20 m²
- ☐ Banyo : 4,27 m²
- ☐ Koridor : 4,27 m²
- ☐ Balkon : 4,27 m²

Neti m² : 30,98 m²
Brüt m² : 105,35 m²

3+1 C2
183,33 m² DETAY

- ☐ Aşina : 4,27 m²
- ☐ Salon + Mutfak : 14,80 m²
- ☐ Yatak Odası 1 : 10,20 m²
- ☐ Yatak Odası 2 : 10,20 m²
- ☐ Banyo : 4,27 m²
- ☐ Koridor : 4,27 m²
- ☐ Balkon 1 : 10,20 m²
- ☐ Balkon 2 : 10,20 m²

Neti m² : 68,84 m²
Brüt m² : 183,33 m²