

NIVAK FLORYA - 4+1 Istanbul / Bakırköy

Продажа - квартира 2,465,000 \$ | 252 m2 Istanbul / Bakırköy



Кол-во комнат : 4
Кол-во гостиных : 1
Кол-во ванных комнат : 2
Тип объекта : Квартира
Статус объекта : Новый(ая)
Статус использования : Пустой(ая)
Отопление : Центральное отопление
Отопление (тип) : Природный газ
Кол-во балконов : 1
Число туалетов : 2
Св-во ТАПУ (Св-во о праве собственности) : Св-во о праве пользования
: Да



İsmail Can

Phone +90 542-811 80 80

Mobile Phone +90 542-811
80 80

REALTY GALAXY

Phone +90 542-811 80 80

Mobile Phone +90 533-382
39 79

Fax +90 212-855 74 75

Yavuz Sultan Selim Bulvarı

Büyükcemece /

Büyükcemece

34528 , Istanbul

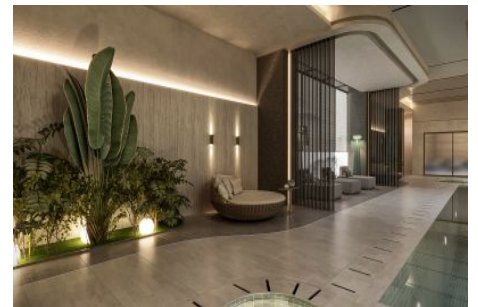
Advert No:f-494589-994

- * Интерьер : Сигнализация, Балкон, Бытовая техника , Душевая кабина, Ванная комната родителей, Печка, Формика-кухня, Встроенный шкаф, Кухонный гарнитур, Стеклопакет, Кабельное ТВ / антенна, Застекленный балкон, Дизайнерская кухня , Паркет, Керамическая плитка, Система безопасности, Пластиковое покрытие,
- * Здание : Сейсмоустойчивый(ое), Fiber Internet, Теплоизоляция, грузовой лифт, Высокий вход, Звукоизоляция ,
- * Окрестности : Торговый центр, Детский сад, ясли, Банкомат, АЗС, Кафе, Аптека/Мед.пункт, Развлекательный центр, Ярмарка/выставка, Начальная школа, Кафетерий, Парикмахерская и салон красоты, Колледж, Маркет, массажный салон, Игровая площадка, Полицейский участок, Почта, Ветеринар, Школа,
- * Жилой комплекс : Детский бассейн, Фитнес-центр, Охрана, Бег трусцой, открытая парковка, крытая парковка, Социальная инфраструктура, Спортклуб, Теннис, Беговая / пешеходная трасса, Плавательный бассейн (открытый), Плавательный бассейн (крытый), Сауна (общ.), Сад - индивидуальное пользование, Видеокамеры наблюдения,
- * Расположение : Море рядом , С видом на природу, Вид на город, Близко от Marmaray,

Advert No:f-494589-994



Advert No:f-494589-994



D BLOK

4+1 DAİRE TİP D-T



01 Giriş Halli	9.31 m ²
02 Salon	43.15 m ²
03 Mutfak	16.39 m ²
04 Yardımcı Oda	6.96 m ²
05 Yardımcı Banyosu	3.78 m ²
06 Ekv. Banyo	5.43 m ²
07 Ekv. Yatak Odası	23.45 m ²
08 Yatak Odası	14.96 m ²
09 Yatak Odası	15.16 m ²
10 Banyo	3.99 m ²
11 Koridor	9.94 m ²
12 Banyo	4.55 m ²
13 Clozmaş Odası	2.48 m ²
14 Teras	42.23 m ²

Net Alan (Balkon hariç)	159.55 m²
Brüt Alan*	238.59 m²
Satışa Esas Brüt Alan**	262.64 m²
Bahçe	60.30 m²

*Böce alanı bağlamaya tabii olan et alanı mahallerinin kapsamına girmez. **BÜYÜK ÖLÇÜDÜR.**
**Satışa esas Brüt alan bağlamaya tabii olan brüt alanına ortak alanlarında diğer projelere ilişkin değeri.

A BLOK

4+1 DAİRE TİP A-T



01 Giriş Halli	10.00 m ²
02 Salon	40.00 m ²
03 Mutfak	15.00 m ²
04 Yardımcı Oda	5.00 m ²
05 Yardımcı Banyosu	2.50 m ²
06 Ekv. Banyo	3.50 m ²
07 Ekv. Yatak Odası	20.00 m ²
08 Yatak Odası	12.00 m ²
09 Yatak Odası	12.00 m ²
10 Banyo	3.00 m ²
11 Koridor	8.00 m ²
12 Banyo	3.50 m ²
13 Clozmaş Odası	2.00 m ²
14 Teras	35.00 m ²

Net Alan (Balkon hariç)	175.00 m²
Brüt Alan*	250.00 m²
Satışa Esas Brüt Alan**	275.00 m²
Bahçe	50.00 m²

C BLOK

4+1 DAİRE TİP C-T



01 Giriş Halli	10.00 m ²
02 Salon	40.00 m ²
03 Mutfak	15.00 m ²
04 Yardımcı Oda	5.00 m ²
05 Yardımcı Banyosu	2.50 m ²
06 Ekv. Banyo	3.50 m ²
07 Ekv. Yatak Odası	20.00 m ²
08 Yatak Odası	12.00 m ²
09 Yatak Odası	12.00 m ²
10 Banyo	3.00 m ²
11 Koridor	8.00 m ²
12 Banyo	3.50 m ²
13 Clozmaş Odası	2.00 m ²
14 Teras	35.00 m ²

Net Alan (Balkon hariç)	175.00 m²
Brüt Alan*	250.00 m²
Satışa Esas Brüt Alan**	275.00 m²
Bahçe	50.00 m²

B BLOK

4+1 DAİRE TİP B-T



01 Giriş Halli	10.00 m ²
02 Salon	40.00 m ²
03 Mutfak	15.00 m ²
04 Yardımcı Oda	5.00 m ²
05 Yardımcı Banyosu	2.50 m ²
06 Ekv. Banyo	3.50 m ²
07 Ekv. Yatak Odası	20.00 m ²
08 Yatak Odası	12.00 m ²
09 Yatak Odası	12.00 m ²
10 Banyo	3.00 m ²
11 Koridor	8.00 m ²
12 Banyo	3.50 m ²
13 Clozmaş Odası	2.00 m ²
14 Teras	35.00 m ²

Net Alan (Balkon hariç)	175.00 m²
Brüt Alan*	250.00 m²
Satışa Esas Brüt Alan**	275.00 m²
Bahçe	50.00 m²