

## Self Istanbul - 3+1 Istanbul / Beylikdüzü

Продажа - квартира 295,000 \$ | 155 m2 Istanbul / Beylikdüzü



- Кол-во комнат : 3  
Кол-во гостиных : 1  
Кол-во ванных комнат : 2  
Тип объекта : Квартира  
Статус объекта : Новый(ая)  
Статус использования : Пустой(ая)  
Отопление : Центральное отопление (со счетчиком индивидуального потребления)



İsmail Can

Phone +90 542-811 80 80

Mobile Phone +90 542-811  
80 80

REALTY GALAXY

Phone +90 542-811 80 80

Mobile Phone +90 533-382  
39 79

Fax +90 212-855 74 75

Yavuz Sultan Selim Bulvarı

Büyükcemece /

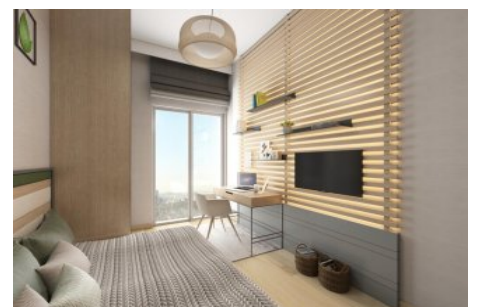
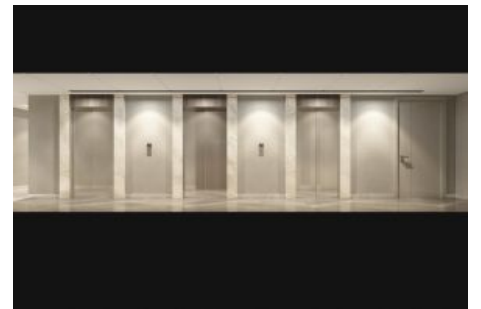
Büyükcemece

34528 , Istanbul

Advert No:f-494589-1248



Advert No:f-494589-1248



Advert No:f-494589-1248

# KARDEN

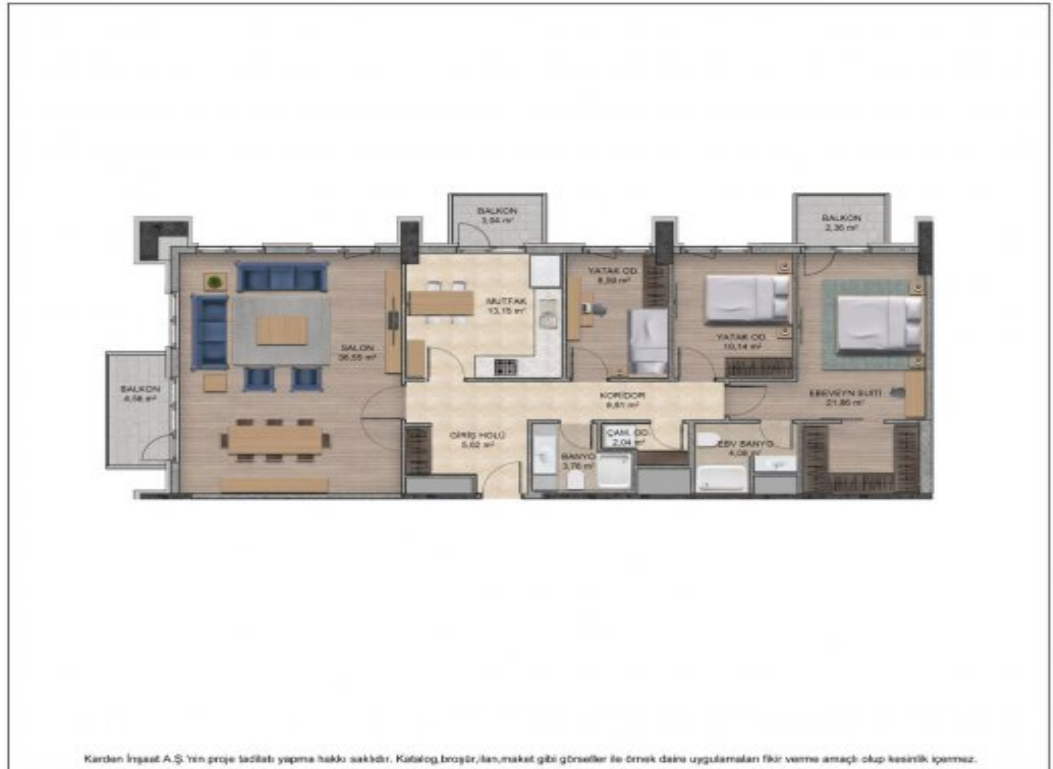
DAİRE TİPİ **3+1** **A2**

Giriş Holü	5,02 m <sup>2</sup>
Salon	36,55 m <sup>2</sup>
Mutfak	13,15 m <sup>2</sup>
Genel Banyo	3,78 m <sup>2</sup>
Koridor	8,81 m <sup>2</sup>
Çamaşır Odası	2,04 m <sup>2</sup>
Yatak Odası	8,59 m <sup>2</sup>
Yatak Odası	10,14 m <sup>2</sup>
Ebeveyn Suiti	21,86 m <sup>2</sup>
Ebeveyn Banyo	4,08 m <sup>2</sup>
Balkon	4,58 m <sup>2</sup>
Balkon	3,04 m <sup>2</sup>
Balkon	2,36 m <sup>2</sup>

NET ALAN : **124,00 m<sup>2</sup>**

TAHSİSLİ DEPO : **5,00 m<sup>2</sup>**

GENEL BRÜT ALAN : **199,26 m<sup>2</sup>**



Karden İnşaat A.Ş.'nin proje tadilat yapma hakkı saklıdır. Katilof broşür,ilan,maklet gibi görseller ile örnek daire uygulamaları fikir verme amaçlı olup kesinlik içermez.

# KARDEN

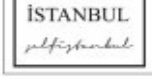
DAİRE TİPİ **3+1** **B1**

Giriş Holü	5,00 m <sup>2</sup>
Salon	28,99 m <sup>2</sup>
Mutfak	13,30 m <sup>2</sup>
Genel Banyo	4,02 m <sup>2</sup>
Koridor	6,14 m <sup>2</sup>
Çamaşır Odası	3,68 m <sup>2</sup>
Yatak Odası	8,41 m <sup>2</sup>
Yatak Odası	8,41 m <sup>2</sup>
Ebeveyn Yatak Odası	15,41 m <sup>2</sup>
Ebeveyn Banyo	4,08 m <sup>2</sup>
Balkon	3,78 m <sup>2</sup>

NET ALAN : **97,83 m<sup>2</sup>**

TAHSİSLİ DEPO : **5,00 m<sup>2</sup>**

GENEL BRÜT ALAN : **155,83 m<sup>2</sup>**



Model Tipid A-2'ye göre net alan yapımı farklı olabilir. Katilof broşür,ilan,maklet gibi görseller ile örnek daire uygulamaları fikir verme amaçlı olup kesinlik içermez.

# KARDEN

DAİRE TİPİ **3+1** **A3**

Giriş Holü	5,02 m <sup>2</sup>
Salon	36,49 m <sup>2</sup>
Mutfak	13,00 m <sup>2</sup>
Genel Banyo	3,78 m <sup>2</sup>
Koridor	8,93 m <sup>2</sup>
Çamaşır Odası	2,04 m <sup>2</sup>
Yatak Odası	8,93 m <sup>2</sup>
Yatak Odası	10,14 m <sup>2</sup>
Ebeveyn Suiti	21,86 m <sup>2</sup>
Ebeveyn Banyo	4,08 m <sup>2</sup>
Balkon	3,04 m <sup>2</sup>
Balkon	2,36 m <sup>2</sup>

NET ALAN : **127,77 m<sup>2</sup>**

TAHSİSLİ DEPO : **5,00 m<sup>2</sup>**

GENEL BRÜT ALAN : **205,99 m<sup>2</sup>**



Model Tipid A-2'ye göre net alan yapımı farklı olabilir. Katilof broşür,ilan,maklet gibi görseller ile örnek daire uygulamaları fikir verme amaçlı olup kesinlik içermez.

# KARDEN

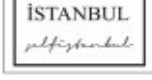
DAİRE TİPİ **3+1** **A1**

Giriş Holü	5,02 m <sup>2</sup>
Salon	36,55 m <sup>2</sup>
Mutfak	13,15 m <sup>2</sup>
Genel Banyo	3,78 m <sup>2</sup>
Koridor	8,81 m <sup>2</sup>
Çamaşır Odası	2,04 m <sup>2</sup>
Yatak Odası	8,59 m <sup>2</sup>
Yatak Odası	10,14 m <sup>2</sup>
Ebeveyn Suiti	21,86 m <sup>2</sup>
Ebeveyn Banyo	4,08 m <sup>2</sup>
Balkon	4,58 m <sup>2</sup>
Balkon	3,04 m <sup>2</sup>
Balkon	2,36 m <sup>2</sup>

NET ALAN : **124,00 m<sup>2</sup>**

TAHSİSLİ DEPO : **5,00 m<sup>2</sup>**

GENEL BRÜT ALAN : **201,06 m<sup>2</sup>**



Model Tipid A-2'ye göre net alan yapımı farklı olabilir. Katilof broşür,ilan,maklet gibi görseller ile örnek daire uygulamaları fikir verme amaçlı olup kesinlik içermez.

# KARDEN

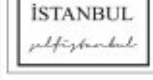
DAİRE TİPİ **3+1** **B1**

Giriş Holü	5,00 m <sup>2</sup>
Salon	28,99 m <sup>2</sup>
Mutfak	13,30 m <sup>2</sup>
Genel Banyo	4,02 m <sup>2</sup>
Koridor	6,14 m <sup>2</sup>
Çamaşır Odası	3,68 m <sup>2</sup>
Yatak Odası	8,41 m <sup>2</sup>
Yatak Odası	8,41 m <sup>2</sup>
Ebeveyn Yatak Odası	15,41 m <sup>2</sup>
Ebeveyn Banyo	4,08 m <sup>2</sup>
Balkon	3,78 m <sup>2</sup>

NET ALAN : **97,83 m<sup>2</sup>**

TAHSİSLİ DEPO : **5,00 m<sup>2</sup>**

GENEL BRÜT ALAN : **155,83 m<sup>2</sup>**



Model Tipid A-2'ye göre net alan yapımı farklı olabilir. Katilof broşür,ilan,maklet gibi görseller ile örnek daire uygulamaları fikir verme amaçlı olup kesinlik içermez.

Advert No:f-494589-1248

KARDEN	
SANITRE	3+1 A2
Orj. Pkiz	30.00 m <sup>2</sup>
Merkezi	20.00 m <sup>2</sup>
Yatak	11.00 m <sup>2</sup>
Sanit. Banyo	5.70 m <sup>2</sup>
Avizuar	8.10 m <sup>2</sup>
Genel Oda	9.20 m <sup>2</sup>
Yatak Odası	8.00 m <sup>2</sup>
Yatak Odası	8.00 m <sup>2</sup>
Merkezi Dük.	21.00 m <sup>2</sup>
Merkezi Banyo	4.00 m <sup>2</sup>
Balkon	4.00 m <sup>2</sup>
Balkon	3.00 m <sup>2</sup>
Balkon	2.00 m <sup>2</sup>
<b>NET ALAN</b>	<b>124.93 m<sup>2</sup></b>
<b>TANITILMI DÜP. ALAN</b>	<b>5.89 m<sup>2</sup></b>
<b>GENEL MERKEZ ALAN</b>	<b>139.28 m<sup>2</sup></b>



**SELF İSTANBUL**  
*goldfishistanbul*

Resimlerdeki ölçüler için projeye bakılmalıdır. Kaldırım, balkon, avizuar, çatı alanları için ölçüler ayrı ayrı belirtilmiştir. Her ölçümün bir hatası olabilir.

KARDEN	
SANITRE	3+1 A1
Orj. Pkiz	30.00 m <sup>2</sup>
Merkezi	20.00 m <sup>2</sup>
Yatak	11.00 m <sup>2</sup>
Sanit. Banyo	5.70 m <sup>2</sup>
Avizuar	8.10 m <sup>2</sup>
Genel Oda	9.20 m <sup>2</sup>
Yatak Odası	8.00 m <sup>2</sup>
Yatak Odası	8.00 m <sup>2</sup>
Merkezi Dük.	21.00 m <sup>2</sup>
Merkezi Banyo	4.00 m <sup>2</sup>
Balkon	4.00 m <sup>2</sup>
Balkon	3.00 m <sup>2</sup>
Balkon	2.00 m <sup>2</sup>
<b>NET ALAN</b>	<b>124.93 m<sup>2</sup></b>
<b>TANITILMI DÜP. ALAN</b>	<b>5.89 m<sup>2</sup></b>
<b>GENEL MERKEZ ALAN</b>	<b>201.88 m<sup>2</sup></b>



**SELF İSTANBUL**  
*goldfishistanbul*

Resimlerdeki ölçüler için projeye bakılmalıdır. Kaldırım, balkon, avizuar, çatı alanları için ölçüler ayrı ayrı belirtilmiştir. Her ölçümün bir hatası olabilir.

KARDEN	
SANITRE	3+1 A3
Orj. Pkiz	30.00 m <sup>2</sup>
Merkezi	20.00 m <sup>2</sup>
Yatak	11.00 m <sup>2</sup>
Sanit. Banyo	5.70 m <sup>2</sup>
Avizuar	8.10 m <sup>2</sup>
Genel Oda	9.20 m <sup>2</sup>
Yatak Odası	8.00 m <sup>2</sup>
Yatak Odası	8.00 m <sup>2</sup>
Merkezi Dük.	21.00 m <sup>2</sup>
Merkezi Banyo	4.00 m <sup>2</sup>
Balkon	4.00 m <sup>2</sup>
Balkon	3.00 m <sup>2</sup>
Balkon	3.80 m <sup>2</sup>
<b>NET ALAN</b>	<b>127.77 m<sup>2</sup></b>
<b>TANITILMI DÜP. ALAN</b>	<b>5.89 m<sup>2</sup></b>
<b>GENEL MERKEZ ALAN</b>	<b>205.93 m<sup>2</sup></b>



**SELF İSTANBUL**  
*goldfishistanbul*

Resimlerdeki ölçüler için projeye bakılmalıdır. Kaldırım, balkon, avizuar, çatı alanları için ölçüler ayrı ayrı belirtilmiştir. Her ölçümün bir hatası olabilir.