

## NIVAK FLORYA - 3+1 Istanbul / Bakırköy

عقش - عيبلل 2,120,000 \$ | 225 m2 Istanbul / Bakırköy



- فرعلا ددع : 3
- نولاصلال ددع : 1
- تامامحل ددع : 2
- لكيهل اعون : عقش
- ةديج ةيراجت ةمالع : ةلودلا لكيه
- مادختسال اعصو : غراف
- ةئفدت : ةيزكرملا ةئفدتلا
- دوقولا عون : يعيبط زاغ
- ةفرشلال مقرر : 1
- تيلاولتال ددع : 2
- عافتنالال قحب قباط وباط دنس : يراقعلا لجلسلا ةلاح
- كنبلال تركل بسانم : معن



İsmail Can

Phone +90 542-811 80 80

Mobile Phone +90 542-811  
80 80



REALTY GALAXY

Phone +90 542-811 80 80

Mobile Phone +90 533-382  
39 79

Fax +90 212-855 74 75

Yavuz Sultan Selim Bulvarı

Büyükkçekmece /

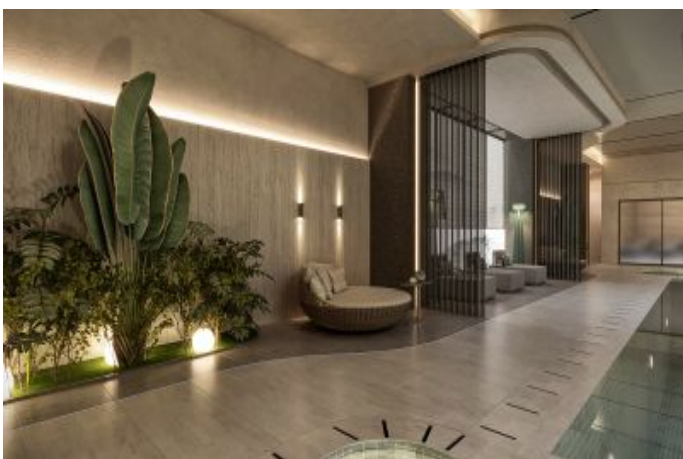
Büyükkçekmece

34528 , Istanbul

Advert No:f-494589-995

- \* ةنارخ ,اكي مروف خبطم ,نرف ,نيوبال مامح ,شودلا باب ,ضيبالا ثاألا ,ةفرش ,هيننت : ةيلخاد صاوخ ,بلصلال بشخال ,خبطم لل.صاخ ميمصت ,ةاطغم ةفرش ,رمق/ زافللالا طيرش ,جودزمالا جازللا ,زهاج خبطم ,ءاط PVC ,نمالا ماظن ,كشك
- \* ,توصلال لزاغ ,ضرألا ةيلاع ,تاشورفمالا دعصم ,يرارحلال لزللا ,تن ربياف ,ةضرألا تازهلل داظم : ينبم
- \* ,يبط زكرم ,ةيلديص ,يهقم ,زاغ ةطحم ,ATM ,لافاطأ ةضور ,قوست زكرم : ةطيحمالا ةقطنمالا نع تامولعم ,نولاص ,تكرام ,ةيونات ةسرمد ,ليمجت نولاص ,ريفاوك ,ايرتيفاك ,ةئادبا ةسرمد ,ضرعم ,هيسلالا زكرم ,ةسرمد ,يرطيب بيبط ,ديربال بتكم ,ةطرشلال زكرم ,بعلم ,حاسم
- \* ,ةيعامتجالا قفارملا ,قلغم تاجارك ,حوتفم جارك ,ضكرلا ,نم ,ةيندب ةقايلا زكرم ,لافاطأ حبسم : عقوم ,ماع/ يراغب مامح ,قلغم) ةحابسلا مامح ,فوشكم ) ةحابسلا مامح ,ةيحطسلا تالحرلا ,سنت ,ةضاير نولاص ,نمالا اريماك ,ةصاخ - ةقيح
- \* م Marmaray نم ةبيرق ,ةيندملا ةلالطا ,ةعيبط رظنم ,رحبالا برق : ناكم

Advert No:f-494589-995



Advert No:f-494589-995



## E BLOK 3+1 DAİRE TİP A



01 Giriş Holü	5.83 m <sup>2</sup>
02 Salon	45.23 m <sup>2</sup>
03 Mutfak	15.90 m <sup>2</sup>
04 Ebr. Banyo	5.77 m <sup>2</sup>
05 Ebr. Yatak Odası	26.54 m <sup>2</sup>
06 Banyo	4.90 m <sup>2</sup>
07 Koridor	10.04 m <sup>2</sup>
08 Banyo	3.88 m <sup>2</sup>
09 Yatak Odası	16.59 m <sup>2</sup>
10 Yatak Odası	15.04 m <sup>2</sup>
11 Balkon	12.33 m <sup>2</sup>
12 Balkon	3.56 m <sup>2</sup>

**Net Alan (Balkon hariç)** 153.37 m<sup>2</sup>  
**Brüt Alan\*** 202.71 m<sup>2</sup>  
**Sabga Esas Brüt Alan\*\*** 227.68 m<sup>2</sup>

\*Net alan büyüme bilgisi ile ilgili ayrıntıların toplandığı vize mimari çizimdir.  
 \*\*Sabga esas brüt alan büyüme bilgisi net brüt alanın ortaki alanlarla (Kasım payının alındığı) değerdir.

## E BLOK 3+1 DAİRE TİP A1-T



01 Giriş Holü	4.80 m <sup>2</sup>
02 Salon	46.80 m <sup>2</sup>
03 Mutfak	15.20 m <sup>2</sup>
04 Ebr. Banyo	5.20 m <sup>2</sup>
05 Ebr. Yatak Odası	26.80 m <sup>2</sup>
06 Banyo	4.80 m <sup>2</sup>
07 Koridor	9.80 m <sup>2</sup>
08 Banyo	3.80 m <sup>2</sup>
09 Yatak Odası	16.80 m <sup>2</sup>
10 Yatak Odası	15.80 m <sup>2</sup>
11 Balkon	12.80 m <sup>2</sup>
12 Balkon	3.80 m <sup>2</sup>

**Net Alan (Balkon hariç)** 142.20 m<sup>2</sup>  
**Brüt Alan\*** 192.20 m<sup>2</sup>  
**Sabga Esas Brüt Alan\*\*** 212.20 m<sup>2</sup>  
**Balkon** 14.80 m<sup>2</sup>

## E BLOK 3+1 DAİRE TİP A1



01 Giriş Holü	4.80 m <sup>2</sup>
02 Salon	45.20 m <sup>2</sup>
03 Mutfak	15.20 m <sup>2</sup>
04 Ebr. Banyo	5.20 m <sup>2</sup>
05 Ebr. Yatak Odası	26.80 m <sup>2</sup>
06 Banyo	4.80 m <sup>2</sup>
07 Koridor	9.80 m <sup>2</sup>
08 Banyo	3.80 m <sup>2</sup>
09 Yatak Odası	16.80 m <sup>2</sup>
10 Yatak Odası	15.80 m <sup>2</sup>
11 Balkon	12.80 m <sup>2</sup>
12 Balkon	3.80 m <sup>2</sup>

**Net Alan (Balkon hariç)** 142.20 m<sup>2</sup>  
**Brüt Alan\*** 192.20 m<sup>2</sup>  
**Sabga Esas Brüt Alan\*\*** 212.20 m<sup>2</sup>  
**Balkon** 14.80 m<sup>2</sup>

## E BLOK 3+1 DAİRE TİP A-T



01 Giriş Holü	4.80 m <sup>2</sup>
02 Salon	46.80 m <sup>2</sup>
03 Mutfak	15.20 m <sup>2</sup>
04 Ebr. Banyo	5.20 m <sup>2</sup>
05 Ebr. Yatak Odası	26.80 m <sup>2</sup>
06 Banyo	4.80 m <sup>2</sup>
07 Koridor	9.80 m <sup>2</sup>
08 Banyo	3.80 m <sup>2</sup>
09 Yatak Odası	16.80 m <sup>2</sup>
10 Yatak Odası	15.80 m <sup>2</sup>
11 Balkon	12.80 m <sup>2</sup>
12 Balkon	3.80 m <sup>2</sup>

**Net Alan (Balkon hariç)** 142.20 m<sup>2</sup>  
**Brüt Alan\*** 192.20 m<sup>2</sup>  
**Sabga Esas Brüt Alan\*\*** 212.20 m<sup>2</sup>  
**Yatak Alan (Balkon)** 14.80 m<sup>2</sup>