

## LUNA DRAGOS

TURKEY / ISTANBUL / MALTEPE

Project Status:  
Completed



2+1 A TIP  
daire planı

1. Salon ve Mutfak 30.51 m<sup>2</sup>  
2. Hol 2.85 m<sup>2</sup>  
3. Banyo 3.65 m<sup>2</sup>  
4. Yatak Odası 8.68 m<sup>2</sup>  
5. E. Yatak Odası 12.50 m<sup>2</sup>  
6. E. Banyo 3.56 m<sup>2</sup>  
7. Balkon 11.19 m<sup>2</sup>  
Toplam Net Alan 72.94 m<sup>2</sup>  
Toplam Brüt Alan 92.75 m<sup>2</sup>



LUNA  
DRAGOS

LUNA DRAGOS

New | For Investment |

Seafrent Properties | Investment Properties | Distressed Properties | Custom Build Properties

## **luna dragos projesi**

· Projemiz İstanbul Anadolu yakası Maltepe mahallesi cevizli Togay yolu üzerinde bulunmaktadır. Projede 14 katlı 3 blok, 1+1/2+1 birimlerinden oluşan 689 daire yer alıyor. Projede (spor merkezi, yüzme havuzu, yeşil alanlı yürüyüş yolları ve çocuk oyun parkı) gibi olanaklar bulunmaktadır.

proje yapım aşamasındadır  
Tapu hazır  
Ekspertiz raporu %100

### **Ödeme yöntemi**

- peşin  
- taksit  
%50 ön ödeme  
18 ay taksit

### **Proje teslim tarihi. 2025 Mart**

- Proje lokasyonunun avantajları
- Snekent metro istasyonuna 300 metre
- Marmaray İncirli istasyonuna 1 km mesafe
- Piazza alışveriş merkezi ve parka 100 metre mesafe
- Mal Tepe plajına ve Prens Adaları yolcu gemilerine uzaklığı 1,5 km'dir.

### **en yakın üniversiteler**

Marmara Üniversitesi  
· Yedi Tepe Üniversitesi

## **luna dragos projesi**

· Projemiz İstanbul Anadolu yakası Maltepe mahallesi cevizli Togay yolu üzerinde bulunmaktadır. Projede 14 katlı 3 blok, 1+1/2+1 birimlerinden oluşan 689 daire yer alıyor. Projede (spor merkezi, yüzme havuzu, yeşil alanlı yürüyüş yolları ve çocuk oyun parkı) gibi olanaklar bulunmaktadır.

proje yapım aşamasındadır  
Tapu hazır  
Ekspertiz raporu %100

### **Ödeme yöntemi**

- peşin  
- taksit  
%50 ön ödeme  
18 ay taksit

### **Proje teslim tarihi. 2025 Mart**

- Proje lokasyonunun avantajları
- Snekent metro istasyonuna 300 metre
- Marmaray İncirli istasyonuna 1 km mesafe
- Piazza alışveriş merkezi ve parka 100 metre mesafe
- Mal Tepe plajına ve Prens Adaları yolcu gemilerine uzaklığı 1,5 km'dir.

### **en yakın üniversiteler**

Marmara Üniversitesi  
· Yedi Tepe Üniversitesi  
· Aji Badam Üniversitesi

**INFRASTRUCTURE :**

**Earthquake Regulation Proof, Earthquake Resistant, Ground Survey,**

**SCENERY :**

**Sea View, City View, Close to Marine Transportation,**

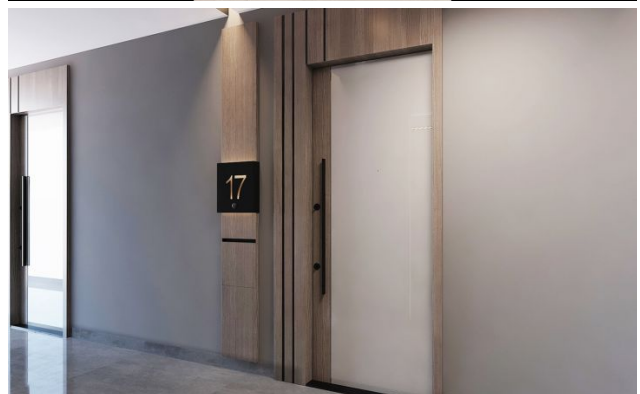
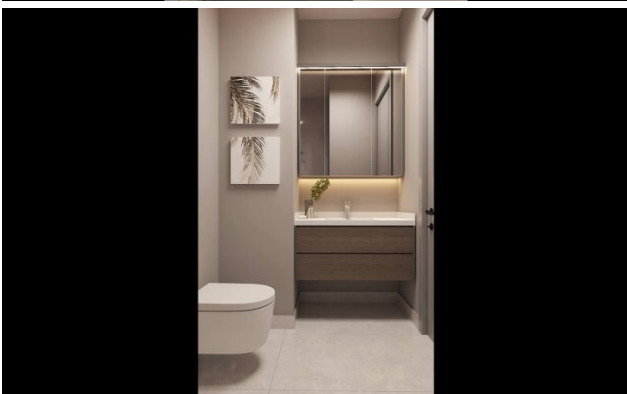
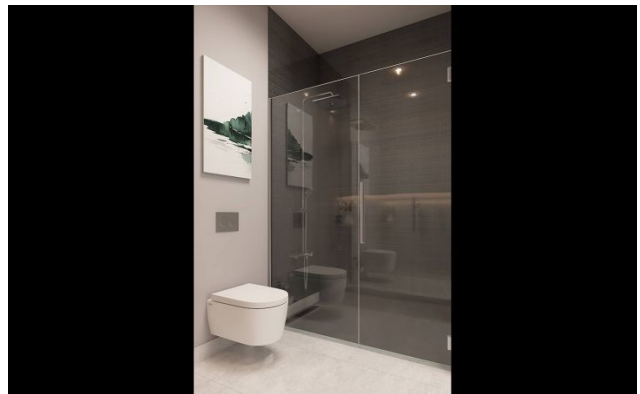
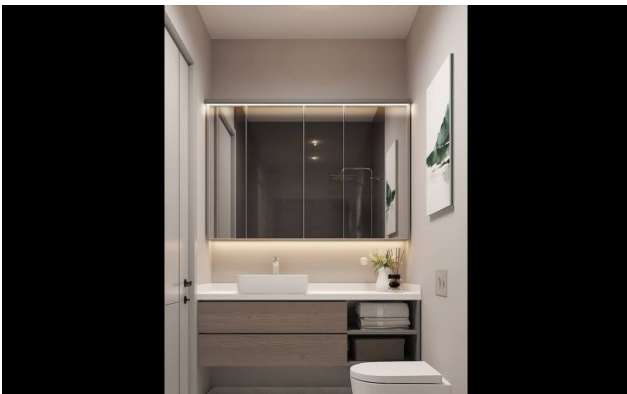
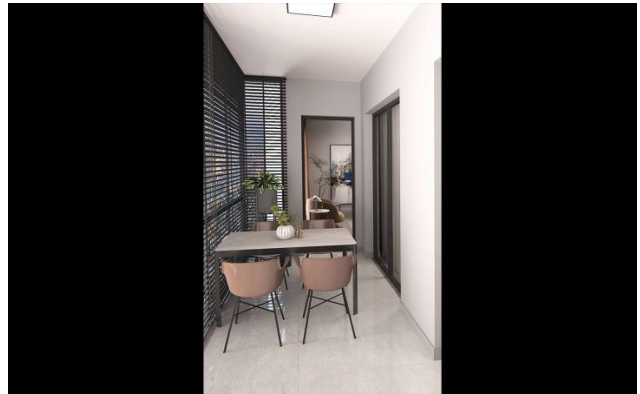
## ESTATE TYPES



**263,000 \$**

**56 m<sup>2</sup>, 1 + 1**

**For Sale, Apartment**







**1+1 TİP**  
 daire-plant

1. Salon+Mutfak	20.50 m <sup>2</sup>
2. Yatak	7.50 m <sup>2</sup>
3. Banyo	5.00 m <sup>2</sup>
4. Mutfak	7.00 m <sup>2</sup>
<b>Toplam Net Alan</b>	<b>30.00 m<sup>2</sup></b>
<b>Toplam Brüt Alan</b>	<b>44.40 m<sup>2</sup></b>



**LUNA**