

LUNA DRAGOS

TURKEY / ISTANBUL / MALTEPE

حالة المشروع:
تسليم فوري



2+1 A TIP
daire planı

1. Salon ve Mutfak	30.51 m ²
2. Hol	2.85 m ²
3. Banyo	3.65 m ²
4. Yatak Odası	8.68 m ²
5. E. Yatak Odası	12.50 m ²
6. E. Banyo	3.56 m ²
7. Balkon	11.19 m ²
Toplam Net Alan	72.94 m ²
Toplam Brüt Alan	92.75 m ²



LUNA DRAGOS

الجديد | للاستثمار

إطلالة على البحر | استثمار | جديد | تصميم خاص

luna dragos projesi

· Projemiz İstanbul Anadolu yakası Maltepe mahallesi cevizli Togay yolu üzerinde bulunmaktadır. Projede 14 katlı 3 blok, 1+1/2+1 birimlerinden oluşan 689 daire yer alıyor. Projede (spor merkezi, yüzme havuzu, yeşil alanlı yürüyüş yolları ve çocuk oyun parkı) gibi olanaklar bulunmaktadır.

proje yapım aşamasındadır
Tapu hazır
Ekspertiz raporu %100

Ödeme yöntemi

- peşin
- taksit
%50 ön ödeme
18 ay taksit

Proje teslim tarihi. 2025 Mart

- Proje lokasyonunun avantajları
- Snekent metro istasyonuna 300 metre
- Marmaray İncirli istasyonuna 1 km mesafe
- Piazza alışveriş merkezi ve parka 100 metre mesafe
- Mal Tepe plajına ve Prens Adaları yolcu gemilerine uzaklığı 1,5 km'dir.

en yakın üniversiteler

Marmara Üniversitesi
· Yedi Tepe Üniversitesi

luna dragos projesi

· Projemiz İstanbul Anadolu yakası Maltepe mahallesi cevizli Togay yolu üzerinde bulunmaktadır. Projede 14 katlı 3 blok, 1+1/2+1 birimlerinden oluşan 689 daire yer alıyor. Projede (spor merkezi, yüzme havuzu, yeşil alanlı yürüyüş yolları ve çocuk oyun parkı) gibi olanaklar bulunmaktadır.

proje yapım aşamasındadır
Tapu hazır
Ekspertiz raporu %100

Ödeme yöntemi

- peşin
- taksit
%50 ön ödeme
18 ay taksit

Proje teslim tarihi. 2025 Mart

- Proje lokasyonunun avantajları
- Snekent metro istasyonuna 300 metre
- Marmaray İncirli istasyonuna 1 km mesafe
- Piazza alışveriş merkezi ve parka 100 metre mesafe
- Mal Tepe plajına ve Prens Adaları yolcu gemilerine uzaklığı 1,5 km'dir.

en yakın üniversiteler

Marmara Üniversitesi
· Yedi Tepe Üniversitesi
· Aji Badam Üniversitesi

: بنية تحتية

,مقاوم منظم للزلازل, مضاد للهزات الأرضية, مسح الارض

: الإطلالة

,منظر عالبحر, اطلالة المدينة, بالقرب من المواصلات البحرية

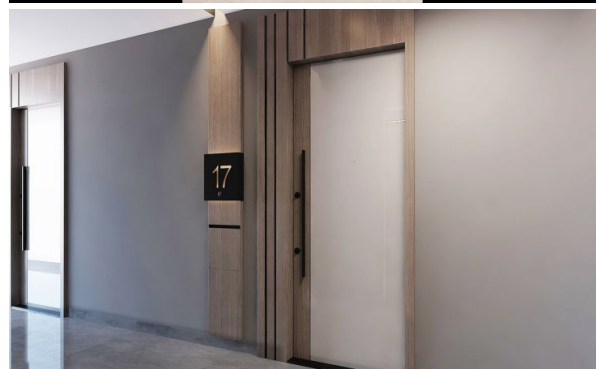
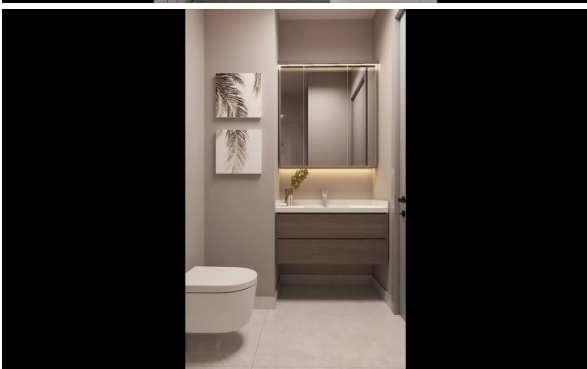
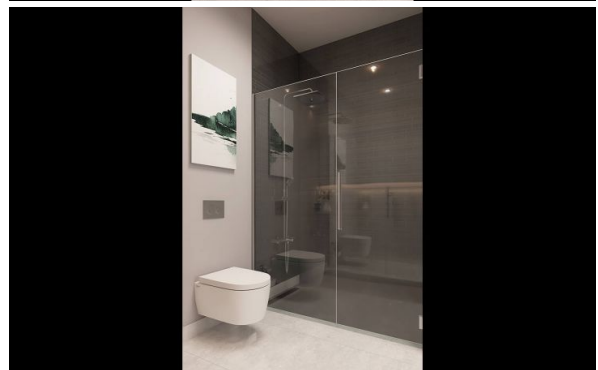
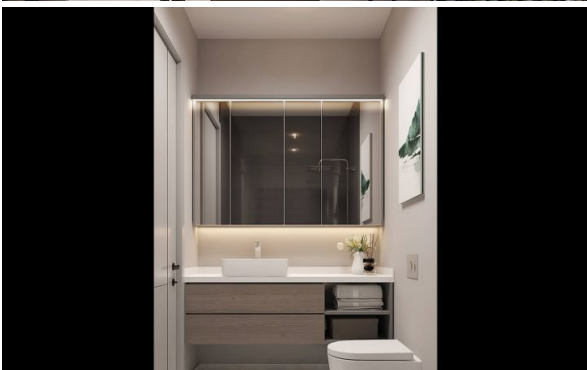
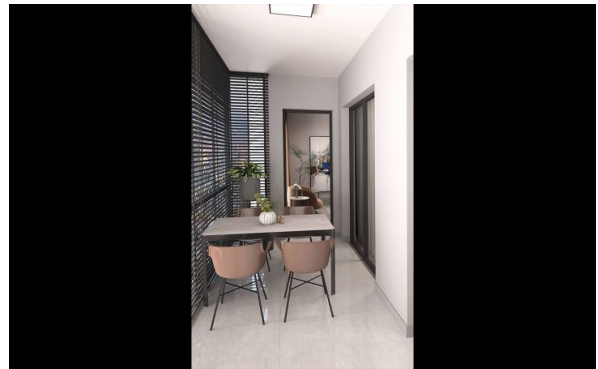
انواع الشقق



263,000 \$

56 m², 1 + 1

لبيع, شقة







1+1 Tip
 daire- planı

1. Oda	10.50 m ²
2. Oda	10.50 m ²
3. Mutfak	10.50 m ²
4. Banyo	10.50 m ²
5. Koridor	10.50 m ²
6. Balkon	10.50 m ²
Toplam Net Alan	65.00 m²
Toplam Brüt Alan	65.00 m²

LUNA

