

## TUNA PARK ATAŞEHİR

TÜRKİYE / İSTANBUL / ATAŞEHİR

Proje Durumu:  
Hemen Teslim

Fiyat Aralığı:  
448,000 - 1,127,000 \$

Proje Alanı:  
16,000 m<sup>2</sup>



### Ataşehir Residence



BRN  
BRN MİMARLIK İNŞAAT PROJELERİNİN YÖNETİM HİZMETLERİ SAN. TİC. LTD. ŞTİ.

## İstanbul'un Kalbinde Modern Yaşam Fırsatı

İstanbul'un canlı Kozyatağı semtinde yer alan Tuna Park Ataşehir, Tuna İnşaat tarafından geliştirilen, adalar, deniz, şehir, orman ve Çamlıca manzarası sunan benzersiz bir yaşam projesidir. 16.000 m<sup>2</sup> alana yayılan bu proje, yüksek kaliteli tasarımı, eksiksiz sosyal olanakları ve İstanbul'un iş, alışveriş ve kültür merkezlerine yakınlığı ile modern bir şehir yaşamını yeniden tanımlıyor.

### Proje Genel Bakış

Tuna Park Ataşehir, 141 konut ve 5 ticari birim olmak üzere toplam 146 birimden oluşmaktadır. Çeşitli yaşam ihtiyaçlarına uygun farklı daire seçenekleri sunan proje, geniş ve konforlu yaşam alanlarıyla dikkat çekiyor:

- 2+1 Daireler: Genç profesyoneller veya küçük aileler için şık ve konforlu.
- 3+1 Daireler: Daha geniş bir yaşam alanı isteyen aileler için ideal.
- 4+1 Daireler: Geniş aileler veya ferah alan arayanlar için lüks yaşam alanları.

Bina Yapısı:

• A Blok: 22 kat

• B Blok: 32 kat

Tuna Park Ataşehir, İstanbul'un merkezi bir bölgesinde yüksek katlı modern mimarisi ve muhteşem manzaraları ile seçkin bir yaşam vaadi sunuyor.

### Ataşehir'in Merkezi Konumunda

Ataşehir'in kalbindeki Kozyatağı'nda konumlanan Tuna Park Ataşehir, sakinlerine önemli ulaşım yollarına, iş merkezlerine ve eğlence noktalarına hızlı erişim sağlıyor. Kozyatağı Metro İstasyonu'na (450 m), D-100 Karayolu'na (2 dk) ve Marmaray'a (10 dk) yakın olan proje, İstanbul'un her bölgesine kolay ulaşım imkanı sunuyor. Kadıköy, Ataşehir Finans Merkezi ve her iki köprüye olan yakınlığı, projeyi iş ve sosyal hayatı dengede tutmak isteyenler için ideal bir yaşam merkezi haline getiriyor.

### Modern Yaşam Alanları ve Panoramik Manzaralar

Tuna Park Ataşehir'deki her birim, adalar, deniz, şehir, orman ve Çamlıca Tepesi manzaralarının tadını çıkarmak üzere tasarlanmıştır. Geniş pencereler ve ferah balkonlarla doğal ışığı vurgulayan bu daireler, konforlu ve zarif bir yaşam sunuyor.

### Lüks Yaşam İçin Geniş Sosyal Olanaklar

Tuna Park Ataşehir, sakinlerinin yaşam kalitesini artırmak için geniş sosyal olanaklar sunmaktadır. Bu olanaklar arasında:

- Süs Havuzları: Ortama huzur ve estetik katan dekoratif havuzlar.
- Yürüyüş Alanları ve Dinlenme Bankları: Rahat yürüyüşler ve dinlenme için keyifli alanlar.
- 24 Saat Güvenlik Sistemi: Kamera güvenlik sistemi ile sakinlerin huzuru sağlanmaktadır.
- Kapalı Otopark ve Depo Alanları: Güvenli park ve saklama imkanı sunar.
- Yeşil Alanlar ve Peyzajlı Bahçeler: Sosyal etkinlikler ve doğayla iç içe bir yaşam alanı.

### Alışveriş, Sağlık ve Eğitim Merkezlerine Yakınlık

Alışveriş Merkezleri: Tuna Park Ataşehir, City's İstanbul (5 dk), Metropol (10 dk), Emaar Square (10 dk) ve Bağdat Caddesi (15 dk) gibi İstanbul'un önde gelen alışveriş merkezlerine yakın konumda olup, sakinlerine geniş bir alışveriş, yeme-içme ve eğlence seçeneği sunuyor.

Hastaneler: Central Hospital, Memorial Ataşehir ve Acıbadem Ataşehir Hastanesi gibi sağlık kurumlarına yakınlığı ile sağlık ihtiyaçlarına hızlı erişim sağlıyor.

Üniversiteler: Proje, Acıbadem Üniversitesi, Yeditepe Üniversitesi ve Bahçeşehir Üniversitesi gibi İstanbul'un en iyi üniversitelerine yakın konumda olup, öğrenci ve aileler için eğitimde kolaylık sağlıyor.

Tuna Park Ataşehir, İstanbul'un hareketli şehir yaşamını, konforu ve muhteşem manzaraları bir araya getiren modern bir yaşam projesidir. En kaliteli yapı malzemeleriyle inşa edilen bu proje, sakinlerine yüksek standartlarda daireler ve sosyal olanaklar sunarak sofistike bir yaşam vaat ediyor. Konfor, zarafet ve yatırım fırsatlarını bir arada arayanlar için Tuna Park Ataşehir, İstanbul'un hızla gelişen bölgesinde benzersiz bir seçenek sunuyor.

Tuna Park Ataşehir: İstanbul'un Kalbinde Modern Yaşam Fırsatı

Giriş  
İstanbul'un canlı Kozyatağı semtinde yer alan Tuna Park Ataşehir, Tuna İnşaat tarafından geliştirilen, adalar, deniz, şehir, orman ve Çamlıca manzarası sunan benzersiz bir yaşam projesidir. 16.000 m<sup>2</sup> alana yayılan bu proje, yüksek kaliteli tasarımı, eksiksiz sosyal olanakları ve İstanbul'un iş, alışveriş ve kültür merkezlerine yakınlığı ile modern bir şehir yaşamını yeniden tanımlıyor.

### Proje Genel Bakış

Tuna Park Ataşehir, 141 konut ve 5 ticari birim olmak üzere toplam 146 birimden oluşmaktadır. Çeşitli yaşam ihtiyaçlarına uygun farklı daire seçenekleri sunan proje, geniş ve konforlu yaşam alanlarıyla dikkat çekiyor:

- 2+1 Daireler: Genç profesyoneller veya küçük aileler için şık ve konforlu.
- 3+1 Daireler: Daha geniş bir yaşam alanı isteyen aileler için ideal.
- 4+1 Daireler: Geniş aileler veya ferah alan arayanlar için lüks yaşam alanları.

Bina Yapısı:

• A Blok: 22 kat

• B Blok: 32 kat

Tuna Park Ataşehir, İstanbul'un merkezi bir bölgesinde yüksek katlı modern mimarisi ve muhteşem manzaraları ile seçkin bir yaşam vaadi sunuyor.

### Ataşehir'in Merkezi Konumunda

Ataşehir'in kalbindeki Kozyatağı'nda konumlanan Tuna Park Ataşehir, sakinlerine önemli ulaşım yollarına, iş merkezlerine ve eğlence noktalarına hızlı erişim sağlıyor. Kozyatağı Metro İstasyonu'na (450 m), D-100 Karayolu'na (2 dk) ve Marmaray'a (10 dk) yakın olan proje, İstanbul'un her bölgesine kolay ulaşım imkanı sunuyor. Kadıköy, Ataşehir Finans Merkezi ve her iki köprüye olan yakınlığı, projeyi iş ve sosyal hayatı dengede tutmak isteyenler için ideal bir yaşam merkezi haline getiriyor.

### Modern Yaşam Alanları ve Panoramik Manzaralar

Tuna Park Ataşehir'deki her birim, adalar, deniz, şehir, orman ve Çamlıca Tepesi manzaralarının tadını çıkarmak üzere tasarlanmıştır. Geniş pencereler ve ferah balkonlarla doğal ışığı vurgulayan bu daireler, konforlu ve zarif bir yaşam sunuyor.

### Lüks Yaşam İçin Geniş Sosyal Olanaklar

Tuna Park Ataşehir, sakinlerinin yaşam kalitesini artırmak için geniş sosyal olanaklar sunmaktadır. Bu olanaklar arasında:

- Süs Havuzları: Ortama huzur ve estetik katan dekoratif havuzlar.
- Yürüyüş Alanları ve Dinlenme Bankları: Rahat yürüyüşler ve dinlenme için keyifli alanlar.
- 24 Saat Güvenlik Sistemi: Kamera güvenlik sistemi ile sakinlerin huzuru sağlanmaktadır.
- Kapalı Otopark ve Depo Alanları: Güvenli park ve saklama imkanı sunar.
- Yeşil Alanlar ve Peyzajlı Bahçeler: Sosyal etkinlikler ve doğayla iç içe bir yaşam alanı.

### Alışveriş, Sağlık ve Eğitim Merkezlerine Yakınlık

Alışveriş Merkezleri: Tuna Park Ataşehir, City's İstanbul (5 dk), Metropol (10 dk), Emaar Square (10 dk) ve Bağdat Caddesi (15 dk) gibi İstanbul'un önde gelen alışveriş merkezlerine yakın konumda olup, sakinlerine geniş bir alışveriş, yeme-içme ve eğlence seçeneği sunuyor.

Hastaneler: Central Hospital&

## KONUM :

Cadde üzerinde,

## ÇEVRE BİLGİSİ :

Banka, Eğlence Merkezi, İtfaiye, Kuaför & Güzellik Merkezi, Lise, Okul (Eğitim Tesisi), Pastane & Fırın, Poliklinik, Polis Merkezi, Postane, Restorant, Sağlık Ocağı, Veteriner, Sinema,

## ALT YAPI :

Deprem Yönetmelikli, Depreme Dayanıklı,

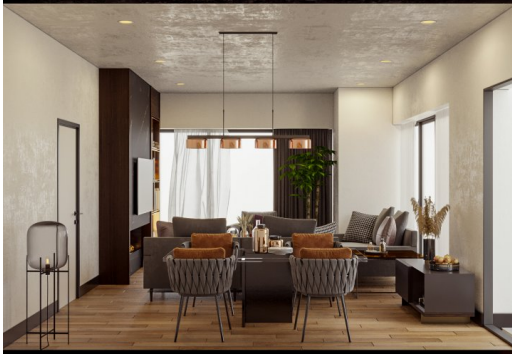
## İNŞAAT ÖZELLİKLERİ :

Isı Yalıtım, Ses Yalıtımı,

## TESİS AKTİVİTELERİ :

Sosyal Tesis, Yürüyüş Koşu Alanı,

**EMLAK TIPLERİ**



**448,000 \$**

**117 m<sup>2</sup> , 2 + 1**

**Satılık, Apartman Dairesi**



**698,000 \$**

**186 m<sup>2</sup> , 3 + 1**

**Satılık, Apartman Dairesi**



**1,127,000 \$**

**216 m<sup>2</sup> , 4 + 1**

**Satılık, Apartman Dairesi**



Ataşehir Residence



BRN

Ataşehir Residence



BRN

Ataşehir Residence



BRN



Ataşehir Residence



BRN

Ataşehir Residence



BRN