

## EMPIRE BEYLİKDÜZÜ

TÜRKİYE / İSTANBUL / BEYLİKDÜZÜ

**Proje Durumu:**  
**Hemen Teslim**

**Fiyat Aralığı:**  
**260,000 - 385,000 \$**

**Proje Alanı:**  
**9,800 m<sup>2</sup>**



**Empire Beylikdüzü: Konfor ve Kolaylığın Mükemmel Uyumunu**

Empire Beylikdüzü'ne hoş geldiniz! İstanbul'un en hareketli ve merkezi bölgelerinden birinde yer alan bu prestijli konut ve ticari proje, lüks, erişilebilirlik ve modern yaşamı bir arada sunuyor. Yenilikçi mimarisi, son teknolojiye sahip tesisleri ve merkezi konumuyla Empire Beylikdüzü, profesyoneller, aileler ve yatırımcılar için eşsiz bir yaşam fırsatı sunuyor.

**Lokasyon**

Empire Beylikdüzü, İstanbul'un ana merkezlerine mükemmel bir bağlantı sunan stratejik bir konumda yer almaktadır.

**Ulaşım:**

E-5 otoyoluna doğrudan erişim

Metrobus'e sadece 1 dakika

Kanal İstanbul: 5 dakika

TEM Otoyolu: 15 dakika

İstanbul Havalimanı: 15 dakika

**Sağlık Tesisleri:**

Medicana Hastanesi: 5 dakika

Medilife Hastanesi: 3 dakika

**Eğitim:**

Gelişim Üniversitesi: 3 dakika

İstanbul Üniversitesi: 5 dakika

Beykent Üniversitesi: 7 dakika

**Alışveriş ve Eğlence:**

Eskidji Bazaar: 2 dakika

Marmara Park AVM: 3 dakika

Ramada Otel: 2 dakika

Avcılar & Büyüçekmece Sahil Parkı: 6 dakika

Aqua Florya: 10 dakika

Her şeyin birkaç dakika mesafede olduğu bu merkezi lokasyon, eğlenceden sağlığa, eğitimden alışverişe tüm ihtiyaçlarınızı karşılıyor.

**Proje Özellikleri**

Empire Beylikdüzü, 9.500 m<sup>2</sup> geniş bir alan üzerine inşa edilmiş olup, 3.000 m<sup>2</sup> peyzaj alanı ve 2.500 m<sup>2</sup> kapalı alan sunmaktadır. Proje, dört bloktan oluşmaktadır ve geniş bir konut ve ticari alan seçeneği sunmaktadır:

**Konut Alanları:**

1+1 ve 2+1 daire tiplerinde toplam 340 daire

Her dairede büyük balkonlar, konforlu ve manzaralı bir yaşam alanı

**Ticari Alanlar:**

45 ticari ofis

1.651 m<sup>2</sup> mağaza alanı

2.146 m<sup>2</sup> depo alanı

**Sosyal Alanlar ve Donanımlar:**

Şelaleler ve süs havuzları

Yarı olimpik açık ve kapalı yüzme havuzları

Basketbol sahası ve çocuk oyun alanı

Türk hamamı, buhar odası, sauna, jakuzi ve fitness merkezi gibi lüks tesisler

Rahatlık ve güvenlik için akıllı ev sistemi

7/24 güvenlik ve resepsiyon hizmetleri

Sosyal tesisler ve kapalı otopark

Empire Beylikdüzü, modern mimariyi doğal güzelliklerle harmanlayarak huzurlu ve işlevsel bir ortam sunar. Proje, özenle seçilmiş özellikleriyle yaşam standartınızı yükseltmek için tasarlanmıştır.

**Yatırım Avantajları**

Empire Beylikdüzü sadece bir yaşam alanı değil, aynı zamanda kazançlı bir yatırım fırsatıdır. Öne çıkan avantajlar:

Teslim Süresi: 6 ay içinde teslim

Kira Garantisi: Yatırımcılara düzenli bir gelir sağlar

Esnek Ödeme Seçenekleri:

%50 nakit ön ödeme ve 24 ay taksit seçeneği, %0 faiz oranıyla

Yüksek Talep Bölgesi: Kanal İstanbul, İstanbul Havalimanı ve iş merkezlerine yakın konumuyla büyüme potansiyeli yüksek bir bölgede

Bu proje, yüksek getiri potansiyeline sahip bir bölgede mülk sahibi olmak için eşsiz bir fırsat sunmaktadır.

Empire Beylikdüzü, lüks, kolaylık ve yatırım potansiyelinin mükemmel bir birleşimi olarak öne çıkıyor. Canlı bir yaşam alanı veya portföyünüze kazançlı bir yatırım eklemek isteyenler için bu proje her ihtiyaca cevap veriyor. Modern olanakları, stratejik konumu ve yüksek kalitesiyle Empire Beylikdüzü, İstanbul'un emlak piyasasında benzersiz bir projedir.

Empire Beylikdüzü'nde hayalinizdeki yaşam sizi bekliyor - inovasyonun konforla buluştuğu yer!

**Blok Sayısı : 1**

### **KONUM :**

Cadde üzerinde, E5 cepheli, E5 e yakın, Minibüs Caddesine Yakın, Metrobüse Yakın,

### **ÇEVRE BİLGİSİ :**

Alışveriş Merkezi, Banka, Benzin İstasyonu, Eczane, Eczane & Medikal, Eğlence Merkezi, Hastane (Sağlık Tesisi), İtfaiye, Kreş, Kuaför & Güzellik Merkezi, Lise, Okul (Eğitim Tesisi), Pastane & Fırın, Poliklinik, Polis Merkezi, Postane, Restorant, Sağlık Ocağı, Veteriner, Kuru Temizleme,

### **ALT YAPI :**

Deprem Yönetmelikli, Depreme Dayanıklı,

### **SITE :**

Güvenlik, İntercom, Kablo TV-Uydu, Otopark - Açık, Toplantı Salonu, Yerden Isıtma, Yük Asansörü, Güvenlik Sistemi, Kapalı Garaj, Yangın Alarmı, Güvenlik Kamerası,

### **İNŞAAT ÖZELLİKLERİ :**

Ankastre Mutfak, Arıtma Tesisi, Isı Yalıtım, Yangın Merdiveni, Yüksek Tavan, Betonarme Karkas, Ses Yalıtımı,

### **MANZARA :**

Şehir Manzaralı,

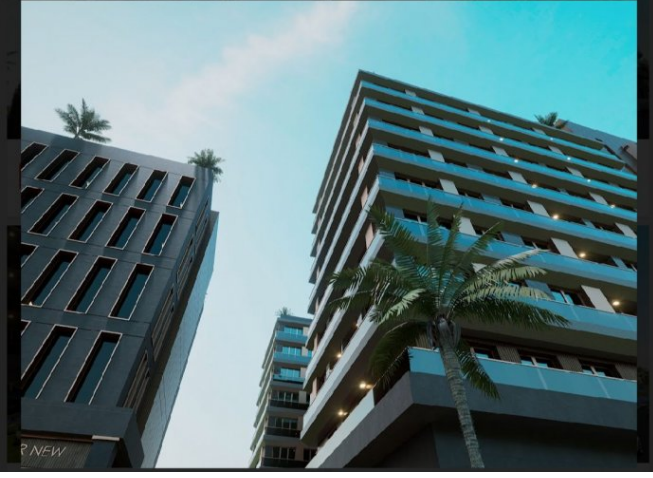
### **TESİS AKTİVİTELERİ :**

Çocuk Havuzu, Fitness Center, Sosyal Tesis, Spor Salonu, Yürüyüş Koşu Alanı, Yüzme Havuzu (Açık), Yüzme Havuzu (Kapalı), Sauna (Genel), Dalga Havuzu, Türk Hamamı, Asistan Hizmeti, SPA,

### **Ürün Dökümanları**

[50.pdf](#) | [49.pdf](#) | [48.pdf](#) | [47.pdf](#) | [46.pdf](#) | [44.pdf](#) | [43.pdf](#) | [42.pdf](#) | [41.pdf](#) | [58.pdf](#) |

## EMLAK TIPLERİ



**260,000 \$**

**92 m<sup>2</sup>, 1 + 1**

**Satılık, Apartman Dairesi**



**385,000 \$**

**148 m<sup>2</sup>, 2 + 1**

**Satılık, Apartman Dairesi**





