

**SİNPAŞ BOULEVARD SEFAKÖY**

TURKEY / ISTANBUL / KÜÇÜKÇEKMECE

**Статус проекта:  
Завершен/Сдан****Стоимость\_пределы:  
10,567,000 - 32,362,000 TL****Расположение проекта:  
18,584 m<sup>2</sup>****REALTY GALAXY**  
Yavuz Sultan Selim Bulvarı  
İstanbul / Büyükçekmece / Büyükçekmece  
Телефон: +90 542-811 80 80  
Мобильный телефон: +90 533-382 39 79**İsmail Can**  
Сотрудник компании  
Мобильный телефон: +90 542-811 80 80  
Телефон: +90 542-811 80 80**Возможность | Новый | Для инвестиций |****Недвижимость премиум класса |**



#### Современная жизнь и инвестиционные возможности в Кючюкчекмедже, Стамбул

Проект SİNPAŞ Boulevard Sefaköy, разработанный компанией SİNPAŞ GYO, сочетает в себе современный дизайн, уникальное расположение и комфорт. Этот элитный жилой комплекс в Кючюкчекмедже, Стамбул, предлагает исключительные возможности для инвестиций и комфортного проживания.

#### Основные характеристики проекта

##### Ключевые параметры

- Застройщик: SİNPAŞ GYO
- Площадь земли: 18 584 м²
- Зеленые зоны: 50% территории (9 174 м²)
- Срок сдачи: Февраль 2025 года
- Тапу: Готово (подходит для получения турецкого гражданства)
- Блоки: 7 блоков (6 жилых + 1 Home Office)
- Квартиры: 471 квартира
- Типы квартир:
  - Студии (0+1)
  - Однокомнатные (1+1)
  - Двухкомнатные (2+1)
  - Трехкомнатные (3+1)
  - Четырехкомнатные (4+1)
- Коммерческие помещения: 5 объектов
- НДС: Освобожден

##### Особенности квартир

- Внутренние характеристики:
  - Центральная система отопления
  - Подготовка для установки кондиционеров
- Комплектация кухни:
  - Техника бренда Arçelik: духовой шкаф, плита, вытяжка и посудомоечная машина
- Дополнительные особенности:
  - Личные складские помещения (2-8 м²)

Два подземных этажа для парковки с выделенными местами для каждого типа квартиры

##### Инфраструктура и удобства

- Для отдыха и здоровья:
  - Сауна, турецкая баня, парная и зал для йоги
- Для активного образа жизни:
  - Спортивный зал и зоны отдыха для семей
- Развлечения:
  - Детский клуб и игровые площадки на открытом воздухе
- Общие пространства:
  - Ландшафтные зеленые зоны, водные элементы и кафе

##### Уникальное расположение

Проект SİNPAŞ Boulevard Sefaköy расположен вблизи ключевых транспортных узлов, торговых центров, университетов и больниц:

- Транспорт:
  - Станция метробуса Sefaköy: 1 минута
  - Станция метро Marmaraay Halkalı: 14 минут
  - Аэропорт Стамбула: 30 минут
  - Национальный парк (аэропорт Ататюрк): 5 минут
- Торговые центры:
  - Aqua Florya: 4 минуты
  - Mall of Istanbul: 15 минут
- Университеты:
  - Университет АРЕЛ: 1 минута
  - Стамбульский университет (Авджылар): 10 минут
- Больницы:
  - Университетская больница Бирюни: 1 минута
  - Университетская больница Медипол: 11 минут

##### Инвестиционная ценность

- Проект предлагает выгодные условия для инвесторов:
- Готовое тапу обеспечивает быстрый процесс передачи собственности
- Соответствует требованиям для получения турецкого гражданства, что привлекает международных покупателей
- Освобождение от оценочного отчета и НДС снижает стоимость покупки
- Идеально подходит для краткосрочной аренды, включая квартиры Home Office, разработанные для туристического размещения

Проект SİNPAŞ Boulevard Sefaköy переопределяет концепцию современной жизни, объединяя роскошь, комфорт и уникальные инвестиционные возможности. Если вы хотите жить в Стамбуле или ищете выгодное вложение, этот проект откроет вам дверь в светлое и успешное будущее. Забронируйте свою квартиру уже сегодня!

**Кол-во блоков : 7**

### **РАСПОЛОЖЕНИЕ :**

Рядом проспект, На трассе E5, Рядом с трассой E5, Рядом метробус (скоростной автобус),

### **ОКРЕСТНОСТИ :**

Торговый центр, Банк, АЗС, Аптека, Аптека/Мед.пункт, Развлекательный центр, Больница (учреждение здравоохранения), Пожарная служба, Дет.сад - ясли, Парикмахерская и салон красоты, Колледж, Кондитерская, Поликлиника, Полицейский участок, Почта, Ресторан, Медпункт, Ветеринар, Химчистка, Кинотеатр,

### **ИНФРАСТРУКТУРА :**

С учетом сейсмоактивности, Сейсмоустойчивый(ое), Ground Survey,

### **ЖИЛОЙ КОМПЛЕКС :**

Водонапорный резервуар, крытая парковка, Конференц-зал, Спутниковое телевидение, Напольное отопление, Грузовой лифт, Система безопасности, Закрытая парковка, Подходит для инвалидов, Пожарная сигнализация, Видеокамеры наблюдения,

### **ВИД :**

Вид на город,

### **МЕРОПРИЯТИЯ НА ТЕРРИТОРИИ ЖК :**

Баскетбольная площадка, Детский бассейн, Фитнес-центр, Социальная инфраструктура, Спортклуб, Теннис, Беговая / пешеходная трасса, Плавательный бассейн (открытый), Плавательный бассейн (крытый), Сауна (общ.), Олимпийский плавательный бассейн, Турецкая баня (хамам), Услуги ассистента, СПА,

## ТИПЫ ОБЪЕКТОВ НЕДВИЖИМОСТИ



**10,567,000 TL**

**50 m<sup>2</sup>, 1 + 1**

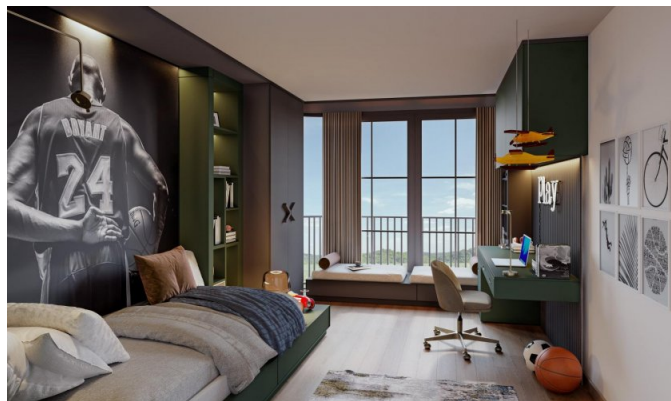
**Продажа, квартира**



**16,218,000 TL**

**82 m<sup>2</sup>, 2 + 1**

**Продажа, квартира**



**21,733,000 TL**

**106 m<sup>2</sup>, 3 + 1**

**Продажа, квартира**



**32,362,000 TL**

**178 m<sup>2</sup>, 4 + 1**

**Продажа, квартира**



