

## RUBY BY BINGHATTI

UNITED ARAB EMIRATES / DUBAI / JUMEIRAH VILLAGE CIR

حالة المشروع:  
تسليم فوري

نطاق الأسعار:  
\$ 681,000 - 189,000

منطقة التنمية:  
4,687 m<sup>2</sup>



| مناسبة | الجديد | للاستثمار |

| استثمار | عقارات فحمة |

## جوهرة في أفق دبي

لمحة عامة

إحدى أكثر الأحياء حيوية وجاذبية في دبي. تم تصميم (JVC) يمثل مشروع "روبي" من بن غاطي تحفة معمارية حديثة في قلب منطقة قرية جميرا الدائرية هذا المشروع متعدد الاستخدامات بعناية فائقة ليقدّم توازناً مثاليًا بين الفخامة والوظيفية وحياء المجتمع. يواجهته البارزة ذات اللونين الفرمزي والذهبي، يعيد "روبي" تعريف الأناقة الحضرية.

أبرز معالم المشروع

• نوع العقار: مشروع متعدد الاستخدامات يضم وحدات سكنية وتجارية ومحلات تجزئة.

• التكوين البنائي: طابق سفلي + طابق أرضي + 4 طوابق بوديوم + طابقان مخصصان للمكاتب + 18 طابقاً سكنياً + سطح.

• أنواع الوحدات

• شقق الاستوديو: 319 وحدة

• شقق بغرفة نوم واحدة: 185 وحدة

• شقق بغرفتي نوم: 66 وحدة

• شقق بثلاث غرف نوم: وحدتان فقط.

• المساحات التجارية: 10 محلات تجزئة في الطابق الأرضي و45 مكتباً.

التشطيبات والتصميم الداخلي

• تتميز جميع الوحدات السكنية في مشروع "روبي" بالدقة في التفاصيل والتصميم الذي يمزج بين الأناقة والراحة:

• الخامات: تشطيبات فاخرة تشمل أرضيات من الرخام المصقول، وقشرة خشبية، ولمسات معدنية ذهبية، وتفاصيل من رخام "روزو ليفانتو".

• النوافذ: نوافذ تمتد من الأرض إلى السقف تسمح بدخول الضوء الطبيعي وتمنح إطلالات بانورامية خلابة.

• فلسفة التصميم: تصميم داخلي يعكس خطوطاً نظيفة ومساحات مفتوحة ولوحة ألوان غنية تمنح شعوراً بالهدوء والراقي.

الإطلالات

توفر الوحدات السكنية في "روبي" إطلالات خلابة على مجتمع قرية جميرا الدائرية وأفق دبي الساحر. يتم تصميم كل شقة لتعظيم الضوء الطبيعي والاستمتاع بالمناظر الخلابة، مما يمنح السكان ارتباطاً بالطاقة الحيوية للمدينة والهدوء المحيط.

المرافق

• يرتقي "روبي" بتجربة الحياة اليومية من خلال مجموعة من المرافق العالمية:

• أحواض السباحة: أحواض مخصصة للكبار وأخرى للأطفال للراحة والاستمتاع.

• مرافق العافية: منطقة يوغا ومسار للجري ومركز لياقة بدنية متطور للحفاظ على نمط حياة نشط.

• المساحات الخارجية: مناطق خضراء ومقاعد خارجية مصممة للراحة والتواصل الاجتماعي.

الموقع المتميز

يقع "روبي" في قلب قرية جميرا الدائرية، ويوفر وصولاً سهلاً إلى أبرز معالم دبي والطرق الرئيسية، بما في ذلك شارع الخيل وشارع الشيخ محمد بن زايد. يتيح الموقع للسكان الوصول خلال دقائق إلى معالم مثل برج خليفة وشواطئ جميرا، بالإضافة إلى أفضل خيارات التسوق وتناول الطعام.

لماذا تختار "روبي"؟

• تميز معماري: تصميم جريء يواجهه قرمزية ذهبية تجسد الفخامة.

• استثمار دائم: مشروع من بن غاطي، المعروفة بتقديم عقارات استثنائية.

• حياة متصلة: مزيج مثالي من الراحة والأناقة وحيوية المجتمع.

• "روبي" من بن غاطي ليس مجرد مكان للسكن، بل هو أسلوب حياة متكامل. مرحباً بك في منزل يتألق فيه كل جانب يتألق لا مثيل له.

## : مكان

,في الشارع, قريب من الشارع, على مقربة من وسط المدينة

## : معلومات عن المنطقة المحيطة

مركز تسوق, مصرف, محطة غاز, مسرح, سينما مصغر, صيدليه, صيدلية, مركز طبي, مركز الترفيه, مستشفى /خاصية الصحة, اطفائية, روضة, كوافير, صالون تجميل, مدرسة ثانوية, مدرسة (مرفق تعليمي), كاتو, فرن, مستوصف, مركز الشرطة, مكتب البريد, مطعم, مستشفى المنزلية, طبيب بيطري, تنظيف على الناشف, حديقة, مائية, سينما

## : بنية تحتية

,مقاوم منظم للزلازل, مضاد للهزات الأرضية, مسج الارض

## : موقع

حساسية الشمس, امن, معزز, الاتصال الداخلي, مولد الكهربائي, شريط التلفاز, شريط التلفاز /قمر, حارس البناء, التكييف المركزي, كراجات مغلق, غرفة الانتظار, البث الفضائي, التدفئة تحت البلاط, رفع المصعد, نظام, الامن, كراج مغلق, مناسب للعجزة, انذار الحريق, كاميرا الامن

## : خواص إنشائية

المطبخ مدمج, محطة تنقية, كسوة بحجر الغرانيت, العزل الحراري, أرضية رخامية, عالية الأرض, عالي السقف, الزجاج المطلي, عازل للصوت

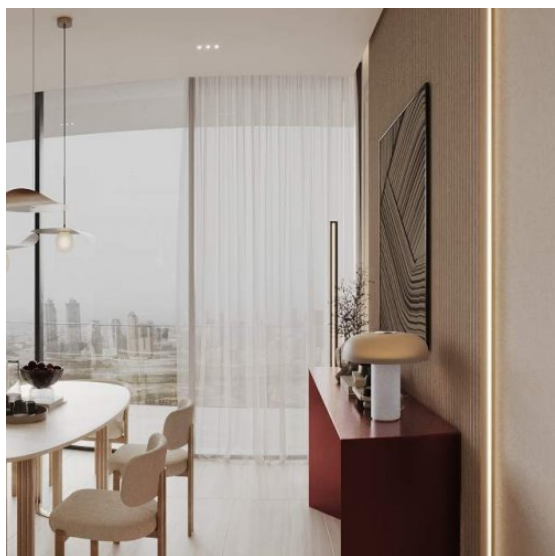
## : الإطلالة

,اطلالة المدينة

## : فعاليات المبنى

مسبح أطفال, مركز لياقة بدنية, المرافق الاجتماعية, صالون رياضة, الرحلات السطحية, حمام السباحة ( SPA, مكشوف, حمام السباحة (مغلق, بركة أولمبية, خدمة مساعد

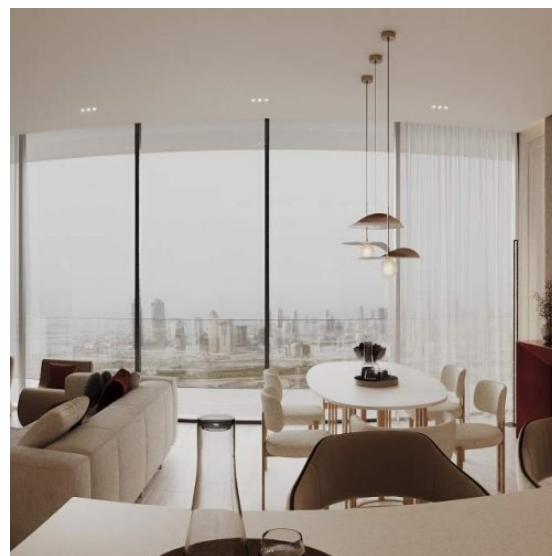
## انواع الشقق



**189,000 \$**

**34 m<sup>2</sup>**

**(للبيع, شقة 319)**



**271,000 \$**

**64 m<sup>2</sup>, 1 + 1**

**(للبيع, شقة 185)**



**456,000 \$**

**101 m<sup>2</sup>, 2 + 1**

**(للبيع, شقة 66)**



**681,000 \$**

**182 m<sup>2</sup>, 3 + 1**

**(للبيع, شقة 2)**



